

## EMLAK KONUT SEMT BAHÇEKENT - 1+1 APARTMENT / RESİDENCE İstanbul / Başakşehir

Satılık - Apartman Dairesi 2,100,000 TL | 68 m2 İstanbul / Başakşehir



Oda Sayısı : 1  
Salon Sayısı : 1  
Banyo Sayısı : 1  
Yapının Şekli : Apartman Dairesi  
Yapının Durumu : Sıfır  
Yapının Yönü : Doğu  
Batı  
Kuzey  
Güney



İsmail Can

Phone +90 542-811 80 80

Mobile Phone +90 542-811  
80 80



REALTY GALAXY

Phone +90 542-811 80 80

Mobile Phone +90 533-382  
39 79

Fax +90 212-855 74 75

Yavuz Sultan Selim Bulvarı

Büyükkçekmece /

Büyükkçekmece

34528 , İstanbul

Advert No:f-494589-955

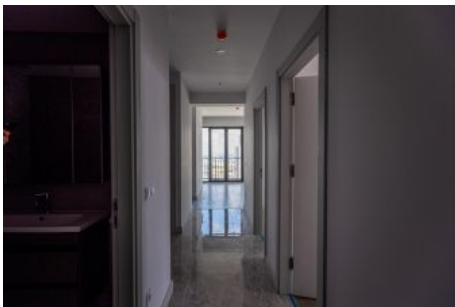
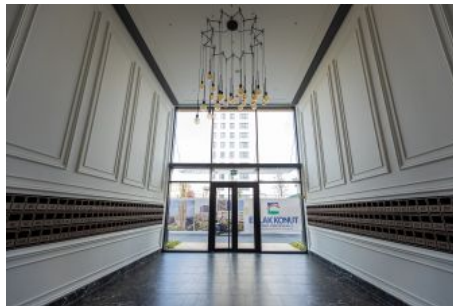
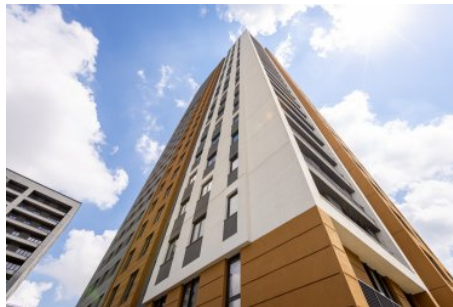
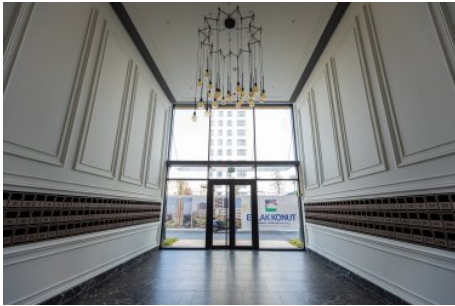
---

- \* İç Özellikler : Alarm, Balkon, Çelik Kapı, Görüntülü Diafon, Güvenlik Sistemi,
- \* Bina : Asansör, Deprem Yönetmelikli, Kapıcı, Zemin Etüdü, Betonarme Karkas, Otopark, Yangın Alarmı,
- \* Çevre Bilgisi : Alışveriş Merkezi, Anaokulu, ATM, Banka, Benzin İstasyonu, Cafe, Eczane, Eczane & Medikal, Eğlence Merkezi, İlköğretim, Kafeterya, Kreş, Kuaför & Güzellik Merkezi, Lise, Market, Oyun Parkı, Park, Postane, Restorant, Sağlık Ocağı, Semt Pazarı, Üniversite, Veteriner, Okul,
- \* Site : Çocuk Havuzu, Fitness Center, Güvenlik, Otopark - Açık, Otopark - Kapalı, Sosyal Tesis, Spor Salonu, Yürüyüş Koşu Alanı, Yüzme Havuzu (Açık), Yüzme Havuzu (Kapalı), Güvenlik Kamerası,

Advert No:f-494589-955



Advert No:f-494589-955



Advert No:f-494589-955



### 1P G3 F BLOK 3+1 DAİRE PLANI

Giriş holü	:	8,57 m <sup>2</sup>
Salon	:	23,17 m <sup>2</sup>
Mutfak	:	8,84 m <sup>2</sup>
Yatak odası 1	:	8,09 m <sup>2</sup>
Yatak odası 2	:	8,11 m <sup>2</sup>
Ebeveyn yatak odası	:	14,70 m <sup>2</sup>
Ebeveyn banyo	:	3,11 m <sup>2</sup>
Banyo	:	3,37 m <sup>2</sup>
Çamaşır odası	:	1,85 m <sup>2</sup>
Koridor	:	3,43 m <sup>2</sup>
Balkon 1	:	11,81 m <sup>2</sup>
Balkon 2	:	5,68 m <sup>2</sup> -5,90 m <sup>2</sup>
Balkon 3	:	7,68 m <sup>2</sup>
Balkon 5	:	4,91 m <sup>2</sup> -5,30 m <sup>2</sup>
Balkon 5	:	6,71 m <sup>2</sup>
Balkon 4 (açık balkon)	:	4,38 m <sup>2</sup>



Net alan : 120,01 m<sup>2</sup> - 120,44 m<sup>2</sup> Balkon dahil toplam net alan : 124,39 m<sup>2</sup> - 124,82 m<sup>2</sup>  
Açık Balkon : 4,38 m<sup>2</sup> Satışa esas brüt alan : 176,24 m<sup>2</sup>



Tüm ölçüler yapıya göre değişebilir. Ölçüler, ölçümler ve hesaplamalar yapıldığı tarihteki ölçülerdir. Ölçüler, ölçümler ve hesaplamalar yapıldığı tarihteki ölçülerdir.



### 1P D D BLOK 1+1 DAİRE PLANI

Giriş holü	:	1,28 m <sup>2</sup>
Salon	:	16,45 m <sup>2</sup>
Mutfak	:	5,05 m <sup>2</sup>
Banyo	:	3,11 m <sup>2</sup>
Çamaşır odası	:	0,29 m <sup>2</sup>
WC	:	1,22 m <sup>2</sup>
Balkon 1	:	1,48 m <sup>2</sup>
Balkon 2	:	1,20 m <sup>2</sup>



### 1P C1 D BLOK 1+1 DAİRE PLANI

Giriş holü	:	1,28 m <sup>2</sup>
Salon	:	16,45 m <sup>2</sup>
Mutfak	:	5,05 m <sup>2</sup>
Banyo	:	3,11 m <sup>2</sup>
Çamaşır odası	:	0,29 m <sup>2</sup>
WC	:	1,22 m <sup>2</sup>
Balkon 1	:	1,48 m <sup>2</sup>
Balkon 2	:	1,20 m <sup>2</sup>



Net alan : 40,00 m<sup>2</sup> - 40,42 m<sup>2</sup> Balkon dahil toplam net alan : 40,00 m<sup>2</sup> - 40,42 m<sup>2</sup>  
Açık Balkon : 0,00 m<sup>2</sup> Satışa esas brüt alan : 40,00 m<sup>2</sup>



Net alan : 42,22 m<sup>2</sup> Balkon dahil toplam net alan : 42,22 m<sup>2</sup>  
Açık Balkon : 0,00 m<sup>2</sup> Satışa esas brüt alan : 42,22 m<sup>2</sup>



### 1P B1 E BLOK 4+1 DAİRE PLANI

Giriş holü	:	10,20 m <sup>2</sup>
Salon	:	30,00 m <sup>2</sup>
Mutfak	:	10,00 m <sup>2</sup>
Yatak odası 1	:	8,00 m <sup>2</sup>
Yatak odası 2	:	8,00 m <sup>2</sup>
Çamaşır odası	:	10,00 m <sup>2</sup>
Ebeveyn yatak odası	:	10,00 m <sup>2</sup>
Banyo	:	10,00 m <sup>2</sup>
Çamaşır odası	:	10,00 m <sup>2</sup>
Koridor	:	10,00 m <sup>2</sup>
Balkon 1	:	10,00 m <sup>2</sup>
Balkon 2	:	10,00 m <sup>2</sup>
Balkon 3	:	10,00 m <sup>2</sup>
Balkon 4	:	10,00 m <sup>2</sup>
Balkon 5	:	10,00 m <sup>2</sup>
Balkon 6	:	10,00 m <sup>2</sup>
Balkon 7	:	10,00 m <sup>2</sup>
Balkon 8	:	10,00 m <sup>2</sup>
Balkon 9	:	10,00 m <sup>2</sup>
Balkon 10	:	10,00 m <sup>2</sup>



### 1P I2 F BLOK 2+1 DAİRE PLANI

Giriş holü	:	5,00 m <sup>2</sup>
Salon	:	20,00 m <sup>2</sup>
Mutfak	:	10,00 m <sup>2</sup>
Yatak odası	:	8,00 m <sup>2</sup>
Ebeveyn yatak odası	:	10,00 m <sup>2</sup>
Banyo	:	5,00 m <sup>2</sup>
Çamaşır odası	:	5,00 m <sup>2</sup>
Koridor	:	5,00 m <sup>2</sup>
Balkon 1	:	5,00 m <sup>2</sup>
Balkon 2	:	5,00 m <sup>2</sup>
Balkon 3	:	5,00 m <sup>2</sup>



Net alan : 70,00 m<sup>2</sup> Balkon dahil toplam net alan : 70,00 m<sup>2</sup>  
Açık Balkon : 0,00 m<sup>2</sup> Satışa esas brüt alan : 70,00 m<sup>2</sup>



Net alan : 120,01 m<sup>2</sup> - 120,44 m<sup>2</sup> Balkon dahil toplam net alan : 124,39 m<sup>2</sup> - 124,82 m<sup>2</sup>  
Açık Balkon : 4,38 m<sup>2</sup> Satışa esas brüt alan : 176,24 m<sup>2</sup>



