

## EMLAK KONUT SEMT BAHÇEKENT - 1+1 APARTMENT / RESIDENCE Istanbul / Başakşehir

نام تراپ آ دحاو - یشورف 2,100,000 TL | 68 m2 Istanbul / Başakşehir



- قاتا دادعت : 1
- اه نلاس دادعت : 1
- مامح دادعت : 1
- نام تراپا : هزاس لکش
- رفص : هزاس تیعضو
- قرش : تخاس شور

یلامش

یبونج



İsmail Can

Phone +90 542-811 80 80

Mobile Phone +90 542-811  
80 80



REALTY GALAXY

Phone +90 542-811 80 80

Mobile Phone +90 533-382  
39 79

Fax +90 212-855 74 75

Yavuz Sultan Selim Bulvarı

Büyükkçekmece /

Büyükkçekmece

34528 , Istanbul

Advert No:f-494589-955

---

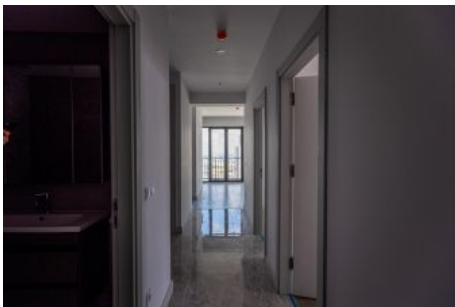
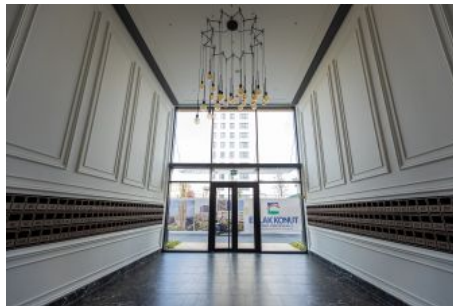
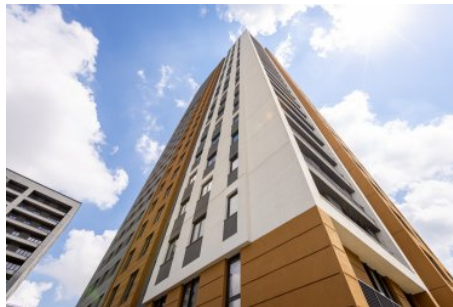
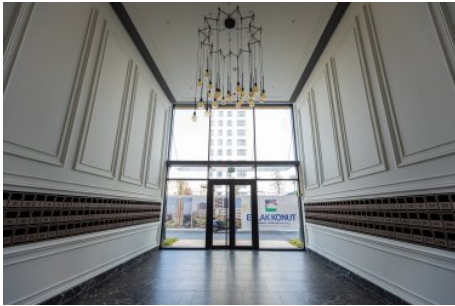
- \* تین ما متسیس، یریوصت نوفیآ، یزلف رد، نکللاب، مرالآ : یلخاد یاه یگژی و
- \* شتآ ریژا، گنی کراب، هدش یراکن تب، کاخ یسررب، رد ناب هگن، هلزلز تاررقم قبط، روسناسا : نامتخاس
- \* &هناخورد، هناخورد، هفاک، نیزن ب پم پ، کناب، زادردوخ هاگتسد، ناتسکدوک، دیرخ زکرم : طیحم تاغالطا  
ناتسریب د، ییابی زکرم و هاگشیارآ، هناخلگ، ایرت هفاک، ییادتبا شزومآ، یحیرفت زکرم، یکشزپ  
یکشزپماد، هاگشناد، یلحم رازاب، یتسردنت زکرم، ناروتسر، تسپ رتفد، کراب، یزاب کراب، تکرام  
هسردم
- \* یعامتجا تاناکما، هتسب رس گنی کراب، زاب رس گنی کراب، ینابهگن، سننتی ف زکرم، هچب رختسا : تیاس  
لحم  
یشزرو  
نلاس  
هدایپ

تین ما نیبرود، هدیشوپ رس رختسا، زابرس رختسا، ندیود و یور

Advert No:f-494589-955



Advert No:f-494589-955

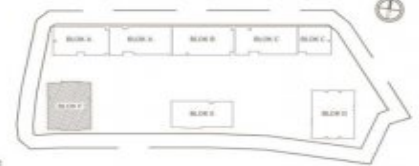


Advert No:f-494589-955



### 1P G3 F BLOK 3+1 DAİRE PLANI

Giriş holü	:	8,57 m <sup>2</sup>
Salon	:	23,17 m <sup>2</sup>
Mutfak	:	8,84 m <sup>2</sup>
Yatak odası 1	:	8,09 m <sup>2</sup>
Yatak odası 2	:	8,11 m <sup>2</sup>
Ebeveyn yatak odası	:	14,70 m <sup>2</sup>
Ebeveyn banyo	:	3,11 m <sup>2</sup>
Banyo	:	3,37 m <sup>2</sup>
Çamaşır odası	:	1,85 m <sup>2</sup>
Koridor	:	3,43 m <sup>2</sup>
Balkon 1	:	11,81 m <sup>2</sup>
Balkon 2	:	5,68 m <sup>2</sup> - 5,90 m <sup>2</sup>
Balkon 3	:	7,68 m <sup>2</sup>
Balkon 5	:	4,91 m <sup>2</sup> - 5,30 m <sup>2</sup>
Balkon 5	:	6,71 m <sup>2</sup>
Balkon 4 (açık balkon)	:	4,38 m <sup>2</sup>



Net alan : 120,01 m<sup>2</sup> - 120,44 m<sup>2</sup> Balkon dahil toplam net alan : 124,39 m<sup>2</sup> - 124,82 m<sup>2</sup>  
Açık Balkon : 4,38 m<sup>2</sup> Satışa esas brüt alan : 176,24 m<sup>2</sup>

Tüm ölçüler yapıya göre değişebilir. Ölçüler, ölçümler ve hesaplamalar yapıldığı tarihteki ölçülerdir. Ölçüler, ölçümler ve hesaplamalar yapıldığı tarihteki ölçülerdir.



### 1P D D BLOK 1+1 DAİRE PLANI

Giriş holü	:	1,28 m <sup>2</sup>
Salon - mutfak	:	16,45 m <sup>2</sup>
Yatak odası	:	5,05 m <sup>2</sup>
Banyo	:	3,11 m <sup>2</sup>
Çamaşır odası	:	0,29 m <sup>2</sup>
WC	:	1,22 m <sup>2</sup>
Balkon 1	:	1,48 m <sup>2</sup>
Balkon 2	:	1,20 m <sup>2</sup>



### 1P C1 D BLOK 1+1 DAİRE PLANI

Giriş holü	:	1,28 m <sup>2</sup>
Salon - mutfak	:	16,45 m <sup>2</sup>
Yatak odası	:	5,05 m <sup>2</sup>
Banyo	:	3,11 m <sup>2</sup>
Çamaşır odası	:	0,29 m <sup>2</sup>
WC	:	1,22 m <sup>2</sup>
Balkon 1	:	1,48 m <sup>2</sup>
Balkon 2	:	1,20 m <sup>2</sup>



Net alan : 40,00 m<sup>2</sup> - 40,42 m<sup>2</sup> Balkon dahil toplam net alan : 40,00 m<sup>2</sup> - 40,42 m<sup>2</sup>  
Açık Balkon : 0,00 m<sup>2</sup> Satışa esas brüt alan : 46,00 m<sup>2</sup>



Net alan : 42,22 m<sup>2</sup> Balkon dahil toplam net alan : 42,22 m<sup>2</sup>  
Açık Balkon : 0,00 m<sup>2</sup> Satışa esas brüt alan : 47,00 m<sup>2</sup>



### 1P B1 E BLOK 4+1 DAİRE PLANI

Giriş holü	:	10,20 m <sup>2</sup>
Salon	:	20,00 m <sup>2</sup>
Mutfak	:	10,00 m <sup>2</sup>
Yatak odası 1	:	8,00 m <sup>2</sup>
Yatak odası 2	:	8,00 m <sup>2</sup>
Çamaşır odası	:	10,00 m <sup>2</sup>
Ebeveyn yatak odası	:	10,00 m <sup>2</sup>
Banyo	:	10,00 m <sup>2</sup>
Çamaşır odası	:	10,00 m <sup>2</sup>
Koridor	:	10,00 m <sup>2</sup>
Balkon 1	:	10,00 m <sup>2</sup>
Balkon 2	:	10,00 m <sup>2</sup>
Balkon 3	:	10,00 m <sup>2</sup>
Balkon 4	:	10,00 m <sup>2</sup>
Balkon 5	:	10,00 m <sup>2</sup>
Balkon 6	:	10,00 m <sup>2</sup>
Balkon 7	:	10,00 m <sup>2</sup>
Balkon 8	:	10,00 m <sup>2</sup>
Balkon 9	:	10,00 m <sup>2</sup>
Balkon 10	:	10,00 m <sup>2</sup>



### 1P I2 F BLOK 2+1 DAİRE PLANI

Giriş holü	:	5,00 m <sup>2</sup>
Salon	:	10,00 m <sup>2</sup>
Mutfak	:	5,00 m <sup>2</sup>
Yatak odası	:	5,00 m <sup>2</sup>
Ebeveyn yatak odası	:	5,00 m <sup>2</sup>
Banyo	:	5,00 m <sup>2</sup>
Çamaşır odası	:	5,00 m <sup>2</sup>
Koridor	:	5,00 m <sup>2</sup>
Balkon 1	:	5,00 m <sup>2</sup>
Balkon 2	:	5,00 m <sup>2</sup>
Balkon 3	:	5,00 m <sup>2</sup>



Net alan : 70,00 m<sup>2</sup> Balkon dahil toplam net alan : 70,00 m<sup>2</sup>  
Açık Balkon : 0,00 m<sup>2</sup> Satışa esas brüt alan : 100,00 m<sup>2</sup>



Net alan : 100,00 m<sup>2</sup> - 100,00 m<sup>2</sup> Balkon dahil toplam net alan : 100,00 m<sup>2</sup> - 100,00 m<sup>2</sup>  
Açık Balkon : 0,00 m<sup>2</sup> Satışa esas brüt alan : 100,00 m<sup>2</sup>

