

## MEGA GARDENPARK ZEYTİNBURNU - 2+1 APARTMENT / RESIDENCE Istanbul / Zeytinburnu

Satılır - Mənzil 320,000 TL | 73 m2 Istanbul / Zeytinburnu



Otaqların Sayı : 2  
Qonaq Otaqlarının Sayı : 1  
Vanna Otaqlarının Sayı : 2  
Obyektin Növü : Mənzil  
Obyektin Vəziyyəti : Yeni  
İstilik Növü : Təbii Qaz  
Obyektin İstiqaməti : Qərb  
Şimal  
Cənub  
Şərq



İsmail Can

Telefon Nömrəsi +90  
542-811 80 80

Mobil Telefon +90 542-811  
80 80



REALTY GALAXY

Telefon Nömrəsi +90  
542-811 80 80

Mobil Telefon +90 533-382  
39 79

Faks +90 212-855 74 75

Yavuz Sultan Selim Bulvarı

Büyükçekmece /

Büyükçekmece

34528 , Istanbul

Elan Nömrəsi:f-494589-891

---

- \* Bina : Təmizləmə Qurğusu, Lift, Zəlzələyə Davamlılığın Yoxlanılması, İstilik İzolyasiyası, Elektrik - Generatoru, Qapıcı, Yaşayış Kompleksinin Daxilində, Su Çəni, Yanğın Pilləkəni, Yük Lifti, Sahəyə Baxış, Dəmir - Beton, Avtopark, Yanğın Həyacan Sıqalızasiyası,
- \* Ətraf Mühit Haqqında Məlumat : Ticarət Mərkəzi, Uşaq Bağçası, Bankomat, Bank, Bələdiyyə, Yanacaqdoldurma Məntəqəsi, Kafe, Aptek, Aptek / Tibbi, Əyləncə Mərkəzi, Sərgi, İbtidai Məktəb, Kafeteriya, Körpələr evi, Bərbər & Güzəllik salonu, Ali Məktəb, Market, Oyun Meydançası, Park, Polis İdarəsi, Poçt, Restoran, Tibbi Məntəqə, Məhəllə Bazarı, Veterinar, Məktəb,
- \* Xarici Xüsusiyyətlər : Binanın Cöl Üzlüyü,
- \* Kompleks : Fitnes Mərkəzi, Təhlükəsizlik, Avtopark - Qapalı, İctimai İnfrastruktur, İdman Zalı, Qaçış / Piyada Yolu, Qapalı Üzgüçülük Hovuzu, Sauna (Ümumi), Təhlükəsizlik Kamerası,
- \* Yaşayış : Prospektə Yaxın, Dənizə Yaxın, E5 Şossesinə yaxın, Şəhər Mənzərəli, Metroya Yaxın, Şəhərin Mərkəzi, İctimai Nəqliyyata Yaxın, Minibus Marşrutuna Yaxın, Dəniz Nəqliyyatına Yaxın, Metrobüsə Yaxın, Avrasiya Tünelinə yaxındır, Boğaz körpüsünün yaxınlığında, Marmaraya yaxın, TEMe yaxındır, Tramvaya yaxın, Şəhər Mərkəzinə yaxın,



Elan Nömrəsi:f-494589-891



**B1 BLOK  
2+1  
TİP3**



**2+1 TİP-3**

1 ANTRÉ	7.45 m <sup>2</sup>
2 SALON	21.50 m <sup>2</sup>
3 MÜFAK	9.45 m <sup>2</sup>
4 YATAK ODASI	9.00 m <sup>2</sup>
5 E. YATAK ODASI	14.85 m <sup>2</sup>
6 E. BANYO	3.15 m <sup>2</sup>
7 BANYO	3.43 m <sup>2</sup>
8 ÇAMAŞIR O.	0.75 m <sup>2</sup>
9 BALKON	3.45 m <sup>2</sup>

NET ALAN (HALI ÖLÇÜSÜ) : 73.03 M<sup>2</sup>  
BRÜT ALAN (KATTAKI ÖRTAK ALANLAR) : 96.70 M<sup>2</sup>  
GENEL BRÜT (OTOPARK ALANLARI DAHİL) : 133.52 M<sup>2</sup>



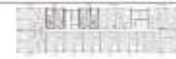
**B1 BLOK  
1+1**



**1+1**

1 SALON	11.75 m <sup>2</sup>
2 YATAK ODASI	3.90 m <sup>2</sup>
3 MÜFAK	2.40 m <sup>2</sup>

NET ALAN (HALI ÖLÇÜSÜ) : 18.04 M<sup>2</sup>  
BRÜT ALAN (KATTAKI ÖRTAK ALANLAR) : 23.26 M<sup>2</sup>  
GENEL BRÜT (OTOPARK ALANLARI DAHİL) : 35.48 M<sup>2</sup>



**B1 BLOK  
2+1  
TİP2**



**2+1 TİP-2**

1 ANTRÉ	7.45 m <sup>2</sup>
2 SALON	21.50 m <sup>2</sup>
3 MÜFAK	9.45 m <sup>2</sup>
4 YATAK ODASI	9.00 m <sup>2</sup>
5 E. YATAK ODASI	14.85 m <sup>2</sup>
6 E. BANYO	3.15 m <sup>2</sup>
7 BANYO	3.43 m <sup>2</sup>
8 ÇAMAŞIR O.	0.75 m <sup>2</sup>
9 BALKON	3.45 m <sup>2</sup>

NET ALAN (HALI ÖLÇÜSÜ) : 73.03 M<sup>2</sup>  
BRÜT ALAN (KATTAKI ÖRTAK ALANLAR) : 96.70 M<sup>2</sup>  
GENEL BRÜT (OTOPARK ALANLARI DAHİL) : 133.52 M<sup>2</sup>



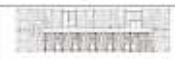
**B1 BLOK  
1+1**



**1+1**

1 SALON	11.75 m <sup>2</sup>
2 YATAK ODASI	3.90 m <sup>2</sup>
3 MÜFAK	2.40 m <sup>2</sup>

NET ALAN (HALI ÖLÇÜSÜ) : 18.04 M<sup>2</sup>  
BRÜT ALAN (KATTAKI ÖRTAK ALANLAR) : 23.26 M<sup>2</sup>  
GENEL BRÜT (OTOPARK ALANLARI DAHİL) : 35.48 M<sup>2</sup>



Elan Nömrəsi:f-494589-891

