

**ATAŞEHİR MODERN - 1+1 APARTMENT / RESIDENCE** İstanbul / Ataşehir

Satılır - Mənzil 12,551,033 TL | 87 m2 İstanbul / Ataşehir



Otaqların Sayı : 1  
Qonaq Otaqlarının Sayı : 1  
Vanna Otaqlarının Sayı : 1  
Obyektin Növü : Mənzil  
Obyektin Vəziyyəti : Yeni  
İstifadə Statusu : Boş  
İstilik Növü : Təbii Qaz  
Obyektin İstiqaməti : Cənub  
Şərq  
Qərb  
Şimal



İsmail Can

Telefon Nömrəsi +90  
542-811 80 80Mobil Telefon +90 542-811  
80 80

REALTY GALAXY

Telefon Nömrəsi +90  
542-811 80 80Mobil Telefon +90 533-382  
39 79

Faks +90 212-855 74 75

Yavuz Sultan Selim Bulvarı

Büyükçekmece /

Büyükçekmece

34528 , İstanbul

Elan Nömrəsi:f-494589-900

---

- \* İç Xüsusiyyətlər : Qurulmuş Mətbəx Mebeli, Eyvan, Polad Qapı, Ekranlı Domofon, Hazır Mətbəx, İkiqat Şüşə, Mühafizə Sistemi,
- \* Bina : Lift, Bağça Hasarı, Bağça ilə, Zəlzələyə Davamlılığın Yoxlanılması, Zəlzələyə Davamlı, İnterkom (daxili əlaqə), İnternet, Elektrik - Generatoru, Qapıcı, Yaşayış Kompleksinin Daxilində, Su Çəni, Yanğın Pillekəni, Yük Lifti, Sahəyə Baxış, Dəmir - Beton, Avtopark, Yanğın Həyacan Siqnalizasiyası,
- \* Ətraf Mühit Haqqında Məlumat : Ticarət Mərkəzi, Uşaq Bağçası, Bankomat, Bank, Bələdiyyə, Yanacaqdoldurma Məntəqəsi, Kafe, Aptek, Aptek / Tibbi, Əyləncə Mərkəzi, İbtidai Məktəb, Kafeteriya, Körpələr evi, Bərbər & Gözəllik salonu, Ali Məktəb, Market, Oyun Meydançası, Park, Polis İdarəsi, Poçt, Restoran, Tibbi Məntəqə, Məhəllə Bazarı, Universitet, Veterinar, Məktəb,
- \* Kompleks : Fitnes Mərkəzi, Təhlükəsizlik, Avtopark - Qapalı, İctimai İnfrastruktur, İdman Zalı, Qaçış / Piyada Yolu, Qapalı Üzgüçülük Hovuzu, Sauna (Ümumi), Təhlükəsizlik Kamerası,
- \* Yaşayış : Prospektə Yaxın, E5 Şossesinə yaxın, Hava Limanına Yaxın, Şəhər Mənzərəli, Magistral Yola Yaxın, Şəhərin Mərkəzi, İctimai Nəqliyyata Yaxın, Minibus Marşrutuna Yaxın, Boğaz körpüsünün yaxınlığında, TEMe yaxındır,

Elan Nömrəsi: f-494589-900



Elan Nömrəsi:f-494589-900

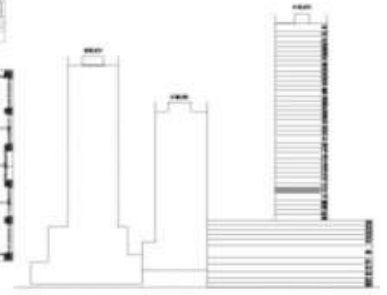
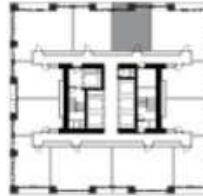




1+1 TİP 3 A BLOK

A-277	
MAHAL	NET ALAN
1 YATAK ODASI	13.61 m <sup>2</sup>
2 BANYO	3.75 m <sup>2</sup>
3 SALON + MUTFAK	23.80 m <sup>2</sup>
4 ANTRE	3.85 m <sup>2</sup>
5 BALKON	2.04 m <sup>2</sup>
6 FR. BALKON	0.51 m <sup>2</sup>
DEPO	3.15 m <sup>2</sup>
NET ALAN : 47.55 m <sup>2</sup>	
BRÜT ALAN : 54.24 m <sup>2</sup>	
TOPLAM BRÜT ALAN : 61.59 m <sup>2</sup>	

Daire : A-277  
Blok : A Blok  
Daire Tipi : 1+1 TİP 3  
Kat No : 11



1+1 TİP 5 A BLOK

A-275		DAİRE A-275	
MAHAL	NET ALAN	BLOK A BLOK	DAİRE TİPİ : 1+1 TİP 5
1 BANYO	3.75 m <sup>2</sup>	DAİRE NO :	11
2 ANTRE	3.26 m <sup>2</sup>	DAİRE TİPİ :	1+1 TİP 5
3 SALON + MUTFAK	22.29 m <sup>2</sup>	MAHAL :	22
4 YODAN	3.53 m <sup>2</sup>		
5 BALKON	2.15 m <sup>2</sup>		
6 FR. BALKON	1.32 m <sup>2</sup>		
7 FR. BALKON	3.41 m <sup>2</sup>		
DEPO	3.88 m <sup>2</sup>		
NET ALAN : 42.74 m <sup>2</sup>			
BRÜT ALAN : 52.87 m <sup>2</sup>			
TOPLAM BRÜT ALAN : 62.17 m <sup>2</sup>			



1+1 TİP 2 A BLOK

A-276		DAİRE A-276	
MAHAL	NET ALAN	BLOK A BLOK	DAİRE TİPİ : 1+1 TİP 2
1 YATAK ODASI	12.22 m <sup>2</sup>	DAİRE NO :	22
2 BANYO	3.82 m <sup>2</sup>	DAİRE TİPİ :	1+1 TİP 2
3 SALON + MUTFAK	22.22 m <sup>2</sup>	MAHAL :	22
4 ANTRE	4.29 m <sup>2</sup>		
5 BALKON	2.82 m <sup>2</sup>		
DEPO	3.28 m <sup>2</sup>		
NET ALAN : 48.59 m <sup>2</sup>			
BRÜT ALAN : 52.27 m <sup>2</sup>			
TOPLAM BRÜT ALAN : 62.07 m <sup>2</sup>			



1+1 TİP 4 A BLOK

A-278		DAİRE A-278	
MAHAL	NET ALAN	BLOK A BLOK	DAİRE TİPİ : 1+1 TİP 4
1 MUTFAK ODASI	12.29 m <sup>2</sup>	DAİRE NO :	22
2 BANYO	3.26 m <sup>2</sup>	DAİRE TİPİ :	1+1 TİP 4
3 SALON + MUTFAK	24.27 m <sup>2</sup>	MAHAL :	22
4 ANTRE	3.59 m <sup>2</sup>		
5 BALKON	3.24 m <sup>2</sup>		
DEPO	3.98 m <sup>2</sup>		
NET ALAN : 46.63 m <sup>2</sup>			
BRÜT ALAN : 52.07 m <sup>2</sup>			
TOPLAM BRÜT ALAN : 62.14 m <sup>2</sup>			



1+1 TİP 1 A BLOK

A-279		DAİRE A-279	
MAHAL	NET ALAN	BLOK A BLOK	DAİRE TİPİ : 1+1 TİP 1
1 YODAN	13.29 m <sup>2</sup>	DAİRE NO :	11
2 BANYO	3.82 m <sup>2</sup>	DAİRE TİPİ :	1+1 TİP 1
3 SALON + MUTFAK	24.85 m <sup>2</sup>	MAHAL :	22
4 ANTRE	4.27 m <sup>2</sup>		
5 BALKON	1.26 m <sup>2</sup>		
6 FR. BALKON	3.54 m <sup>2</sup>		
DEPO	3.88 m <sup>2</sup>		
NET ALAN : 56.81 m <sup>2</sup>			
BRÜT ALAN : 62.87 m <sup>2</sup>			
TOPLAM BRÜT ALAN : 75.89 m <sup>2</sup>			