

ALLSANCAK İZMİR - 1+1 APARTMENT / RESİDANCE İzmir / Konak

For Sale - Apartment 5,545,710 TL | 81 m2 İzmir / Konak



Rooms : 1
Saloons : 1
Baths : 1
Type of Property : Apartment Flat
Property Condition : Brand New
Usage Status : Empty
Property Direction : East
West
North
South



İsmail Can

Phone +90 542-811 80 80

Mobile Phone +90 542-811
80 80

REALTY GALAXY

Phone +90 542-811 80 80

Mobile Phone +90 533-382
39 79

Fax +90 212-855 74 75

Yavuz Sultan Selim Bulvarı

Büyükkçekmece /

Büyükkçekmece

34528 , İstanbul

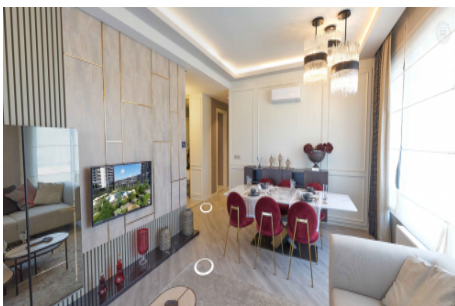
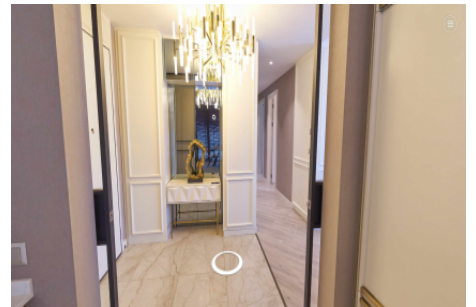
Advert No:f-494589-910

- * Internal Properties : Alarm, Balcony, Steel Door, Diaphone with screen, Security System,
- * Building : Elevator / Lift, Earthquake Regulation Proof, Earthquake Resistant, Pressure Tank, Intercom, Heat Proofing, Generator-Power Unit, Water tank, Fire ladder, Ground Survey, Reinforced Concrete, Parking, Fire Alarm,
- * Environment : Shopping Center, Kindergarten, ATM, Bank, Gas Station, Cafe, Live Music, Mini Movie Theater, Disco, Drugstore, Drugstore / Medical, Entertainment Center, Fair, Elementary School, Firefighting, Cafeteria, Nursery, Coiffure & Beauty Center, High School, Market, Game Park, Park, Post Office, Restaurant, Health Center, District Bazaar, University, Veterinary, School,
- * External Properties : Sheathing,
- * Compound : Children Swimming Pool, Fitness Center, Security, Parking - Indoor, Social Facility, Gym, Jogging / Walking Areas, Swimming Pool, Swimming Pool (Indoor), Sauna (General), Security Camera,
- * Location : Near the Sea, Sea View, City View, At Center, City Center, Close to Public Transportation, Close to Minibus Route, Close to Marine Transportation, Close to the tram, Close to City Center,

Advert No:f-494589-910



Advert No:f-494589-910



Advert No:f-494589-910

1+1 C1

74,68 m² DETAY

1	Antre	4,70 m ²
2	Salon + Mutfak	25,71 m ²
3	Yatak Odası	11,37 m ²
4	Banyo	3,73 m ²
5	Balkon 1	1,77 m ²
6	Balkon 2	2,85 m ²

Net m ²	50,13 m ²
Brüt m ²	72,36 - 74,68 m ²



ALLSANCAK, TOKİ (İhtisak) EMLAK KONUT GYO A.Ş. Kuyruk Geliştirme Uygulamaları Kapsamında Yapılmaktadır.

2+1 F

142,82 m² DETAY

1	Antre	4,27 m ²
2	Salon	26,88 m ²
3	Mutfak	7,89 m ²
4	Yatak Odası	11,95 m ²
5	Ekstra Yatak Odası	11,30 m ²
6	Yatak Odası	4,90 m ²
7	Ekstra Banyo	3,89 m ²
8	Banyo	4,25 m ²
9	Çamaşır Odası	3,47 m ²
10	Merdiven	5,99 m ²
11	Balkon	4,01 m ²

Net m ²	98,26 m ²
Brüt m ²	142,82 m ²



ALLSANCAK, TOKİ (İhtisak) EMLAK KONUT GYO A.Ş. Kuyruk Geliştirme Uygulamaları Kapsamında Yapılmaktadır.

2+1 DUBLEKS

191,97 m² DETAY

1	Antre + Mutfak	6,83 m ²
2	Salon + Mutfak	34,38 - 34,68 m ²
3	Yatak Odası	12,82 m ²
4	Ekstra Yatak Odası	14,40 - 14,71 m ²
5	Salon + Mutfak	3,88 m ²
6	Ekstra Banyo	4,04 m ²
7	Banyo	3,89 m ²
8	MCC	2,36 m ²
9	Merdiven	15,48 m ²
10	Balkon	2,74 - 3,28 m ²
11	Teras	10,38 m ²

Net m ²	116,23 - 116,82 m ²
Brüt m ²	171,54 - 191,97 m ²



ALLSANCAK, TOKİ (İhtisak) EMLAK KONUT GYO A.Ş. Kuyruk Geliştirme Uygulamaları Kapsamında Yapılmaktadır.

3+1 D1

183,95 m² DETAY

1	Antre	11,82 m ²
2	Salon	24,88 m ²
3	Mutfak	11,25 m ²
4	Yatak Odası 1	14,35 m ²
5	Yatak Odası 2	16,89 m ²
6	Ekstra Yatak Odası	16,25 m ²
7	Ekstra Banyo	3,83 m ²
8	Banyo	4,01 m ²
9	Çamaşır Odası	3,05 m ²
10	Merdiven	5,46 m ²
11	Balkon 1	14,31 m ²
12	Balkon 2	1,83 m ²

Net m ²	124,96 m ²
Brüt m ²	183,95 m ²



ALLSANCAK, TOKİ (İhtisak) EMLAK KONUT GYO A.Ş. Kuyruk Geliştirme Uygulamaları Kapsamında Yapılmaktadır.

2+1 A1

105,35 m² DETAY

1	Antre	4,70 m ²
2	Salon + Mutfak	26,75 m ²
3	Yatak Odası	11,27 m ²
4	Ekstra Yatak Odası	11,83 m ²
5	Banyo	4,12 m ²
6	Merdiven	5,28 m ²
7	Balkon	5,42 m ²

Net m ²	73,57 m ²
Brüt m ²	105,35 m ²



ALLSANCAK, TOKİ (İhtisak) EMLAK KONUT GYO A.Ş. Kuyruk Geliştirme Uygulamaları Kapsamında Yapılmaktadır.

Advert No:f-494589-910

3+1 B2
171,47 m² DETAY

- 0 Adres : 4,27 m²
- 0 Salon : 29,27 m²
- 0 Mutfak : 10,20 m²
- 0 Yatak Odası 1 : 10,20 m²
- 0 Yatak Odası 2 : 10,20 m²
- 0 Banyo : 4,27 m²
- 0 Koridor : 4,27 m²
- 0 Balkon : 4,27 m²
- 0 Teras : 4,27 m²
- 0 M2 : 171,47 m²
- 0 M3 : 171,47 m²
- 0 M4 : 171,47 m²

1+1 B
67,35 m² DETAY

- 0 Adres : 4,27 m²
- 0 Salon + Mutfak : 20,27 m²
- 0 Yatak Odası : 10,20 m²
- 0 Banyo : 4,27 m²
- 0 Balkon : 4,27 m²
- 0 M2 : 67,35 m²
- 0 M3 : 67,35 m²
- 0 M4 : 67,35 m²

2+1 E1
145,02 m² DETAY

- 0 Adres : 4,27 m²
- 0 Salon : 29,27 m²
- 0 Mutfak : 10,20 m²
- 0 Yatak Odası : 10,20 m²
- 0 Banyo : 4,27 m²
- 0 Koridor : 4,27 m²
- 0 Balkon : 4,27 m²
- 0 Teras : 4,27 m²
- 0 M2 : 145,02 m²
- 0 M3 : 145,02 m²
- 0 M4 : 145,02 m²

2+1 C1
118,83 m² DETAY

- 0 Adres : 4,27 m²
- 0 Salon + Mutfak : 20,27 m²
- 0 Yatak Odası : 10,20 m²
- 0 Banyo : 4,27 m²
- 0 Koridor : 4,27 m²
- 0 Balkon : 4,27 m²
- 0 Teras : 4,27 m²
- 0 M2 : 118,83 m²
- 0 M3 : 118,83 m²
- 0 M4 : 118,83 m²

3+1 DUBLEK
287,03 m² DETAY

- 0 Adres : 4,27 m²
- 0 Salon : 29,27 m²
- 0 Mutfak : 10,20 m²
- 0 Yatak Odası 1 : 10,20 m²
- 0 Yatak Odası 2 : 10,20 m²
- 0 Banyo : 4,27 m²
- 0 Koridor : 4,27 m²
- 0 Balkon : 4,27 m²
- 0 Teras : 4,27 m²
- 0 M2 : 287,03 m²
- 0 M3 : 287,03 m²
- 0 M4 : 287,03 m²

1+1 D
88,52 m² DETAY

- 0 Adres : 4,27 m²
- 0 Salon + Mutfak : 20,27 m²
- 0 Yatak Odası : 10,20 m²
- 0 Banyo : 4,27 m²
- 0 Koridor : 4,27 m²
- 0 Balkon : 4,27 m²
- 0 Teras : 4,27 m²
- 0 M2 : 88,52 m²
- 0 M3 : 88,52 m²
- 0 M4 : 88,52 m²

3+1 A
171,47 m² DETAY

- 0 Adres : 4,27 m²
- 0 Salon : 29,27 m²
- 0 Mutfak : 10,20 m²
- 0 Yatak Odası 1 : 10,20 m²
- 0 Yatak Odası 2 : 10,20 m²
- 0 Banyo : 4,27 m²
- 0 Koridor : 4,27 m²
- 0 Balkon : 4,27 m²
- 0 Teras : 4,27 m²
- 0 M2 : 171,47 m²
- 0 M3 : 171,47 m²
- 0 M4 : 171,47 m²

1+1 A
58,47 m² DETAY

- 0 Adres : 4,27 m²
- 0 Salon + Mutfak : 20,27 m²
- 0 Yatak Odası : 10,20 m²
- 0 Banyo : 4,27 m²
- 0 Koridor : 4,27 m²
- 0 Balkon : 4,27 m²
- 0 Teras : 4,27 m²
- 0 M2 : 58,47 m²
- 0 M3 : 58,47 m²
- 0 M4 : 58,47 m²

2+1 D1
133,01 m² DETAY

- 0 Adres : 4,27 m²
- 0 Salon : 29,27 m²
- 0 Mutfak : 10,20 m²
- 0 Yatak Odası : 10,20 m²
- 0 Banyo : 4,27 m²
- 0 Koridor : 4,27 m²
- 0 Balkon : 4,27 m²
- 0 Teras : 4,27 m²
- 0 M2 : 133,01 m²
- 0 M3 : 133,01 m²
- 0 M4 : 133,01 m²

2+1 B
105,35 m² DETAY

- 0 Adres : 4,27 m²
- 0 Salon : 29,27 m²
- 0 Mutfak : 10,20 m²
- 0 Yatak Odası : 10,20 m²
- 0 Banyo : 4,27 m²
- 0 Koridor : 4,27 m²
- 0 Balkon : 4,27 m²
- 0 Teras : 4,27 m²
- 0 M2 : 105,35 m²
- 0 M3 : 105,35 m²
- 0 M4 : 105,35 m²

3+1 C2
183,33 m² DETAY

- 0 Adres : 4,27 m²
- 0 Salon : 29,27 m²
- 0 Mutfak : 10,20 m²
- 0 Yatak Odası 1 : 10,20 m²
- 0 Yatak Odası 2 : 10,20 m²
- 0 Banyo : 4,27 m²
- 0 Koridor : 4,27 m²
- 0 Balkon : 4,27 m²
- 0 Teras : 4,27 m²
- 0 M2 : 183,33 m²
- 0 M3 : 183,33 m²
- 0 M4 : 183,33 m²