

## HEP RESIDENCE KAĞITHANE - 2+1 APARTMENT / RESIDENCE Istanbul / Kağıthane

Продажа - квартира 272,000 \$ | 87 m2 Istanbul / Kağıthane



Кол-во комнат : 2  
Кол-во гостиных : 1  
Кол-во ванных комнат : 1  
Тип объекта : Квартира  
Статус объекта : Новый(ая)  
Статус использования : Пустой(ая)  
Направление/сторона : Запад  
Север  
Юг  
Восток



İsmail Can

Phone +90 542-811 80 80

Mobile Phone +90 542-811  
80 80



REALTY GALAXY

Phone +90 542-811 80 80

Mobile Phone +90 533-382  
39 79

Fax +90 212-855 74 75

Yavuz Sultan Selim Bulvarı

Büyükkçekmece /

Büyükkçekmece

34528 , Istanbul

Advert No:f-494589-888

---

- \* Здание : Лифт, С учетом сейсмоактивности, Сейсмоустойчивый(ое), Электро-генератор, консьерж, , Цистерна для запаса воды, Грузовой лифт, Железобетон, парковка, Пожарная сигнализация ,
- \* Окрестности : Торговый центр, Детский сад, ясли, Банкомат, Банк, АЗС, Боулинг, Кафе, Живая музыка, Мини-кинозал, Аптека, Аптека/Мед.пункт, Развлекательный центр, Ярмарка/выставка, Начальная школа, Пожарная служба, Кафетерий, Дет.сад - ясли, Парикмахерская и салон красоты, Колледж, Маркет, Игровая площадка, Парк, Почта, Ресторан, Медпункт, Рынок, Университет, Ветеринар, Школа,
- \* Расположение : Рядом с трассой E5, Вид на город, Рядом автотрасса, Рядом общественный транспорт, Рядом с Босфорскими мостами, Ближе к ТЕМ, Ближе от центра города,

Advert No:f-494589-888



Advert No:f-494589-888





**A BLOCK-1A7**  
FLOOR:2,3,4,5,6,7,8

**1+1 APARTMENT**  
GROSS: 89,3 m<sup>2</sup>

- ENTRANCE:  
**4,60 m<sup>2</sup>**

---

- LIVING ROOM :  
**19,01 m<sup>2</sup>**

---

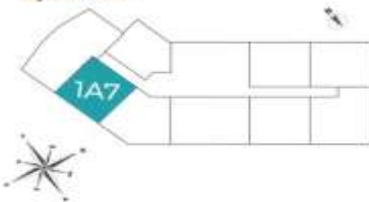
- KITCHEN:  
**5,20 m<sup>2</sup>**

---

- M. BEDROOM:  
**14,40 m<sup>2</sup>**

---

- BATHROOM:  
**3,80 m<sup>2</sup>**



**B BLOCK - 1B2**  
FLOOR:1,2,3,4,5,6,7,8

**1+1 APARTMENT**  
GROSS: 90,9 m<sup>2</sup>

- ENTRANCE:  
**5,66 m<sup>2</sup>**

---

- LIVING ROOM + KITCHEN:  
**24,49 m<sup>2</sup>**

---

- BEDROOM:  
**13,50 m<sup>2</sup>**

---

- BATHROOM:  
**4,11 m<sup>2</sup>**



**A BLOCK - 1A9**  
FLOOR:1,3,4,5,6,7,8

**1+1 APARTMENT**  
GROSS: 86,17 m<sup>2</sup>

- ENTRANCE:  
**5,66 m<sup>2</sup>**

---

- LIVING ROOM:  
**16,42 m<sup>2</sup>**

---

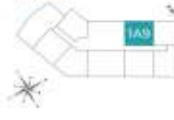
- KITCHEN:  
**5,87 m<sup>2</sup>**

---

- BATHROOM:  
**4,11 m<sup>2</sup>**

---

- M.BEDROOM:  
**12,24 m<sup>2</sup>**



**A BLOCK - 1A6**  
FLOOR:1,3,4,5,6,7,8

**1+1 APARTMENT**  
GROSS: 73,97 m<sup>2</sup>

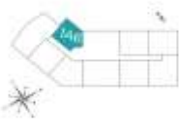
- LIVING ROOM + KITCHEN:  
**19,01 m<sup>2</sup>**

---

- M. BEDROOM:  
**11,20 m<sup>2</sup>**

---

- BATHROOM:  
**3,60 m<sup>2</sup>**



**B BLOCK - 1B4**  
FLOOR:1,2,3,4,5,6,7,8

**1+1 APARTMENT**  
GROSS: 90,9 m<sup>2</sup>

- ENTRANCE:  
**5,66 m<sup>2</sup>**

---

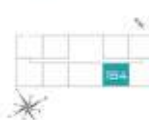
- LIVING ROOM + KITCHEN:  
**24,49 m<sup>2</sup>**

---

- BEDROOM:  
**13,50 m<sup>2</sup>**

---

- BATHROOM:  
**4,11 m<sup>2</sup>**



Advert No:f-494589-888

**B BLOCK - 1B1**  
FLOOR:12,4A,5A,6A

**1+1 APARTMENT**  
GROSS: 85,78 m<sup>2</sup>

ENTRANCE: 5,66 m<sup>2</sup>  
LIVING ROOM + KITCHEN: 22,26 m<sup>2</sup>  
BEDROOM: 12,24 m<sup>2</sup>  
BATHROOM: 4,11 m<sup>2</sup>




**A BLOCK - 1A8**  
FLOOR:12,4A,5A,7A

**1+1 APARTMENT**  
GROSS: 90,89 m<sup>2</sup>

ENTRANCE: 5,30 m<sup>2</sup>  
LIVING ROOM + KITCHEN: 24,30 m<sup>2</sup>  
H. BEDROOM: 14,40 m<sup>2</sup>  
BATHROOM: 3,80 m<sup>2</sup>




**A BLOCK - 1A5**  
FLOOR:1

**1+1 APARTMENT**  
GROSS: 77,54 m<sup>2</sup>

ENTRANCE: 5,66 m<sup>2</sup>  
LIVING ROOM + KITCHEN: 18,91 m<sup>2</sup>  
BEDROOM: 9,15 m<sup>2</sup>  
BATHROOM: 4,40 m<sup>2</sup>




**B BLOCK - 1B3**  
FLOOR:12,4A,5A,7A

**1+1 APARTMENT**  
GROSS: 85,78 m<sup>2</sup>

ENTRANCE: 5,66 m<sup>2</sup>  
LIVING ROOM + KITCHEN: 22,26 m<sup>2</sup>  
BEDROOM: 12,24 m<sup>2</sup>  
BATHROOM: 4,11 m<sup>2</sup>




**A BLOCK - 1A10**  
FLOOR:12,4A,5A,7A

**1+1 APARTMENT**  
GROSS: 91,31 m<sup>2</sup>

ENTRANCE: 5,66 m<sup>2</sup>  
LIVING ROOM + KITCHEN: 24,49 m<sup>2</sup>  
H. BEDROOM: 13,50 m<sup>2</sup>  
BATHROOM: 4,11 m<sup>2</sup>