

MEGA GARDENPARK ZEYTİNBURNU - 2+1 APARTMENT / RESIDENCE Istanbul / Zeytinburnu

Продажа - квартира 320,000 TL | 73 m2 Istanbul / Zeytinburnu



Кол-во комнат : 2
Кол-во гостиных : 1
Кол-во ванных комнат : 2
Тип объекта : Квартира
Статус объекта : Новый(ая)
Отопление (тип) : Природный газ
Направление/сторона : Запад
Север
Юг
Восток



İsmail Can

Phone +90 542-811 80 80

Mobile Phone +90 542-811
80 80



REALTY GALAXY

Phone +90 542-811 80 80

Mobile Phone +90 533-382
39 79

Fax +90 212-855 74 75

Yavuz Sultan Selim Bulvarı

Büyükkçekmece /

Büyükkçekmece

34528 , Istanbul

Advert No:f-494589-891

- * Здание : Очистные сооружения , Лифт, С учетом сейсмоактивности, Теплоизоляция, Электро-генератор, консьерж, , Цистерна для запаса воды, Пожарная лестница , Грузовой лифт, Ground Survey, Железобетон, парковка, Пожарная сигнализация ,
- * Окрестности : Торговый центр, Детский сад, ясли, Банкомат, Банк, Муниципалитет, АЗС, Кафе, Аптека, Аптека/Мед.пункт, Развлекательный центр, Ярмарка/выставка, Начальная школа, Кафетерий, Дет.сад - ясли, Парикмахерская и салон красоты, Колледж, Маркет, Игровая площадка, Парк, Полицейский участок, Почта, Ресторан, Медпункт, Рынок, Ветеринар, Школа,
- * Экстерьер (Внешний вид) : Внешняя обшивка здания,
- * Жилой комплекс : Фитнес-центр, Охрана, крытая парковка, Социальная инфраструктура, Спортклуб, Беговая / пешеходная трасса, Плавательный бассейн (крытый), Сауна (общ.), Видеокамеры наблюдения,
- * Расположение : Рядом проспект, Море рядом , Рядом с трассой E5, Вид на город, Рядом ст.метро, центр города, Рядом общественный транспорт, Рядом маршруты микроавтобусов, Рядом морской транспорт, Рядом метробус (скоростной автобус), Близко к Евразийскому тоннелю, Рядом с Босфорскими мостами, Близко от Магтагау, Близко к ТЕМ, Рядом с трамваем, Близко от центра города,

Advert No:f-494589-891



Advert No:f-494589-891



**B1 BLOK
2+1
TİP3**



2+1 TİP-3

1 ANTRÉ	7.45 m ²
2 SALON	21.50 m ²
3 MÜFĖK	9.45 m ²
4 YATAK ODASI	9.00 m ²
5 E. YATAK ODASI	14.85 m ²
6 E. BANYO	3.15 m ²
7 BANYO	3.43 m ²
8 ÇAMAŐIR O.	0.75 m ²
9 BALKON	3.45 m ²

NET ALAN (HALI ÖLÇÜŐÜ) : 73.03 M²
BRÜT ALAN (KATTAKI ÖRTAK ALANLAR) : 96.70 M²
GENEL BRÜT (OTOPARK ALANLARI DAHİL) : 133.52 M²



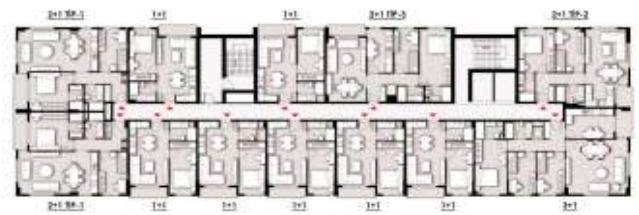
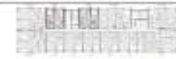
**B1 BLOK
1+1**



1+1

1 SALON	11.75 m ²
2 YATAK ODASI	11.75 m ²
3 MÜFĖK	3.90 m ²
4 BALKON	2.60 m ²

NET ALAN (HALI ÖLÇÜŐÜ) : 28.14 M²
BRÜT ALAN (KATTAKI ÖRTAK ALANLAR) : 35.36 M²
GENEL BRÜT (OTOPARK ALANLARI DAHİL) : 72.88 M²



**B1 BLOK
2+1
TİP2**



2+1 TİP-2

1 ANTRÉ	7.45 m ²
2 SALON	21.50 m ²
3 MÜFĖK	9.45 m ²
4 YATAK ODASI	9.00 m ²
5 E. YATAK ODASI	14.85 m ²
6 E. BANYO	3.15 m ²
7 BANYO	3.43 m ²
8 ÇAMAŐIR O.	0.75 m ²
9 BALKON	3.45 m ²

NET ALAN (HALI ÖLÇÜŐÜ) : 73.03 M²
BRÜT ALAN (KATTAKI ÖRTAK ALANLAR) : 96.70 M²
GENEL BRÜT (OTOPARK ALANLARI DAHİL) : 133.52 M²



**B1 BLOK
1+1**



1+1

1 SALON	11.75 m ²
2 YATAK ODASI	11.75 m ²
3 MÜFĖK	3.90 m ²
4 BALKON	2.60 m ²

NET ALAN (HALI ÖLÇÜŐÜ) : 28.14 M²
BRÜT ALAN (KATTAKI ÖRTAK ALANLAR) : 35.36 M²
GENEL BRÜT (OTOPARK ALANLARI DAHİL) : 72.88 M²

