

## NIVAK FLORYA - 5+1 Istanbul / Bakırköy

Продажа - квартира 3,500,000 \$ | 384 m2 Istanbul / Bakırköy



Кол-во комнат : 5  
Кол-во гостиных : 1  
Кол-во ванных комнат : 2  
Тип объекта : Квартира  
Статус объекта : Новый(ая)  
Статус использования : Пустой(ая)  
Отопление : Центральное отопление  
Отопление (тип) : Природный газ  
Кол-во балконов : 1  
Число туалетов : 2  
Св-во ТАПУ (Св-во о праве собственности) : Св-во о праве пользования  
: Да



İsmail Can

Phone +90 542-811 80 80

Mobile Phone +90 542-811  
80 80



REALTY GALAXY

Phone +90 542-811 80 80

Mobile Phone +90 533-382  
39 79

Fax +90 212-855 74 75

Yavuz Sultan Selim Bulvarı

Büyükkçekmece /

Büyükkçekmece

34528 , Istanbul

Advert No:f-494589-996

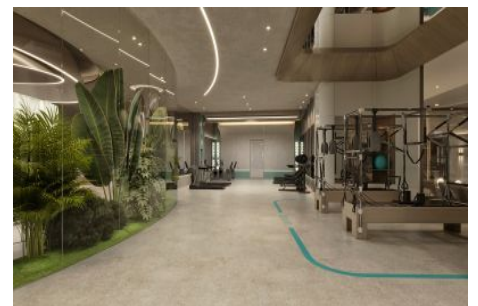
---

- \* Интерьер : Сигнализация, Балкон, Бытовая техника , Душевая кабина, Ванная комната родителей, Печка, Формика-кухня, Встроенный шкаф, Кухонный гарнитур, Стеклопакет, Кабельное ТВ / антенна, Застекленный балкон, Дизайнерская кухня , Паркет, Керамическая плитка, Система безопасности, Пластиковое покрытие,
- \* Здание : Сейсмоустойчивый(ое), Fiber Internet, Теплоизоляция, грузовой лифт, Высокий вход, Звукоизоляция ,
- \* Окрестности : Торговый центр, Детский сад, ясли, Банкомат, АЗС, Кафе, Аптека/Мед.пункт, Развлекательный центр, Ярмарка/выставка, Начальная школа, Кафетерий, Парикмахерская и салон красоты, Колледж, Маркет, массажный салон, Игровая площадка, Полицейский участок, Почта, Ветеринар, Школа,
- \* Жилой комплекс : Детский бассейн, Фитнес-центр, Охрана, Бег трусцой, открытая парковка, крытая парковка, Социальная инфраструктура, Спортклуб, Теннис, Беговая / пешеходная трасса, Плавательный бассейн (открытый), Плавательный бассейн (крытый), Сауна (общ.), Сад - индивидуальное пользование, Видеокамеры наблюдения,
- \* Расположение : Море рядом , С видом на природу, Вид на город, Близко от Marmaray,

Advert No:f-494589-996



Advert No:f-494589-996



Advert No:f-494589-996

### C BLOK

### 5+1 DAİRE TİP D



01 Giriş Holü	14.87 m <sup>2</sup>
02 Salon	59.30 m <sup>2</sup>
03 Mutfak	25.66 m <sup>2</sup>
04 Yandama Odası	11.56 m <sup>2</sup>
05 Yandama Banyosu	3.88 m <sup>2</sup>
06 WC	3.84 m <sup>2</sup>
07 Camdan Odası	3.68 m <sup>2</sup>
08 Banyo	5.01 m <sup>2</sup>
09 Banyo	4.47 m <sup>2</sup>
10 Yatak Odası	17.40 m <sup>2</sup>
11 Yatak Odası	15.75 m <sup>2</sup>
12 Koridor	11.88 m <sup>2</sup>
13 Ekv. Yatak Odası	32.73 m <sup>2</sup>
14 Ekv. Banyo	12.59 m <sup>2</sup>
15 Oturma Odası	17.02 m <sup>2</sup>
16 Balkon	32.54 m <sup>2</sup>
17 Balkon	3.42 m <sup>2</sup>
18 Balkon	3.93 m <sup>2</sup>

**Net Alan (Balkon hariç)** 239.58 m<sup>2</sup>  
**Brüt Alan\*** 345.37 m<sup>2</sup>  
**Satışa Esas Brüt Alan\*\*** 369.43 m<sup>2</sup>

\*Net alan büyüme bölümüne ait tüm masrafların toplamıdır. (Sıkıyıkıyılar)  
 \*\*Satışa esas brüt alan büyüme bölümünün brüt alanına örtük alanlar ile diğer projelere ait olduğu değerdir.

### B BLOK

### 5+1 DAİRE TİP B



01 Giriş Holü	14.87 m <sup>2</sup>
02 Salon	59.30 m <sup>2</sup>
03 Mutfak	25.66 m <sup>2</sup>
04 Yandama Odası	11.56 m <sup>2</sup>
05 Yandama Banyosu	3.88 m <sup>2</sup>
06 WC	3.84 m <sup>2</sup>
07 Camdan Odası	3.68 m <sup>2</sup>
08 Banyo	5.01 m <sup>2</sup>
09 Banyo	4.47 m <sup>2</sup>
10 Yatak Odası	17.40 m <sup>2</sup>
11 Yatak Odası	15.75 m <sup>2</sup>
12 Koridor	11.88 m <sup>2</sup>
13 Ekv. Yatak Odası	32.73 m <sup>2</sup>
14 Ekv. Banyo	12.59 m <sup>2</sup>
15 Oturma Odası	17.02 m <sup>2</sup>
16 Balkon	32.54 m <sup>2</sup>
17 Balkon	3.42 m <sup>2</sup>
18 Balkon	3.93 m <sup>2</sup>

**Net Alan (Balkon hariç)** 239.58 m<sup>2</sup>  
**Brüt Alan\*** 345.37 m<sup>2</sup>  
**Satışa Esas Brüt Alan\*\*** 369.43 m<sup>2</sup>

### A BLOK

### 5+1 DAİRE TİP A



01 Giriş Holü	14.87 m <sup>2</sup>
02 Salon	59.30 m <sup>2</sup>
03 Mutfak	25.66 m <sup>2</sup>
04 Yandama Odası	11.56 m <sup>2</sup>
05 Yandama Banyosu	3.88 m <sup>2</sup>
06 WC	3.84 m <sup>2</sup>
07 Camdan Odası	3.68 m <sup>2</sup>
08 Banyo	5.01 m <sup>2</sup>
09 Banyo	4.47 m <sup>2</sup>
10 Yatak Odası	17.40 m <sup>2</sup>
11 Yatak Odası	15.75 m <sup>2</sup>
12 Koridor	11.88 m <sup>2</sup>
13 Ekv. Yatak Odası	32.73 m <sup>2</sup>
14 Ekv. Banyo	12.59 m <sup>2</sup>
15 Oturma Odası	17.02 m <sup>2</sup>
16 Balkon	32.54 m <sup>2</sup>
17 Balkon	3.42 m <sup>2</sup>
18 Balkon	3.93 m <sup>2</sup>

**Net Alan (Balkon hariç)** 239.58 m<sup>2</sup>  
**Brüt Alan\*** 345.37 m<sup>2</sup>  
**Satışa Esas Brüt Alan\*\*** 369.43 m<sup>2</sup>

### C BLOK

### 5+1 DAİRE TİP C-T



01 Giriş Holü	14.87 m <sup>2</sup>
02 Salon	59.30 m <sup>2</sup>
03 Mutfak	25.66 m <sup>2</sup>
04 Yandama Odası	11.56 m <sup>2</sup>
05 Yandama Banyosu	3.88 m <sup>2</sup>
06 WC	3.84 m <sup>2</sup>
07 Camdan Odası	3.68 m <sup>2</sup>
08 Banyo	5.01 m <sup>2</sup>
09 Banyo	4.47 m <sup>2</sup>
10 Yatak Odası	17.40 m <sup>2</sup>
11 Yatak Odası	15.75 m <sup>2</sup>
12 Koridor	11.88 m <sup>2</sup>
13 Ekv. Yatak Odası	32.73 m <sup>2</sup>
14 Ekv. Banyo	12.59 m <sup>2</sup>
15 Oturma Odası	17.02 m <sup>2</sup>
16 Balkon	32.54 m <sup>2</sup>
17 Balkon	3.42 m <sup>2</sup>
18 Balkon	3.93 m <sup>2</sup>

**Net Alan (Balkon hariç)** 239.58 m<sup>2</sup>  
**Brüt Alan\*** 345.37 m<sup>2</sup>  
**Satışa Esas Brüt Alan\*\*** 369.43 m<sup>2</sup>

### B BLOK

### 5+1 DAİRE TİP B-T



01 Giriş Holü	14.87 m <sup>2</sup>
02 Salon	59.30 m <sup>2</sup>
03 Mutfak	25.66 m <sup>2</sup>
04 Yandama Odası	11.56 m <sup>2</sup>
05 Yandama Banyosu	3.88 m <sup>2</sup>
06 WC	3.84 m <sup>2</sup>
07 Camdan Odası	3.68 m <sup>2</sup>
08 Banyo	5.01 m <sup>2</sup>
09 Banyo	4.47 m <sup>2</sup>
10 Yatak Odası	17.40 m <sup>2</sup>
11 Yatak Odası	15.75 m <sup>2</sup>
12 Koridor	11.88 m <sup>2</sup>
13 Ekv. Yatak Odası	32.73 m <sup>2</sup>
14 Ekv. Banyo	12.59 m <sup>2</sup>
15 Oturma Odası	17.02 m <sup>2</sup>
16 Balkon	32.54 m <sup>2</sup>
17 Balkon	3.42 m <sup>2</sup>
18 Balkon	3.93 m <sup>2</sup>

**Net Alan (Balkon hariç)** 239.58 m<sup>2</sup>  
**Brüt Alan\*** 345.37 m<sup>2</sup>  
**Satışa Esas Brüt Alan\*\*** 369.43 m<sup>2</sup>

