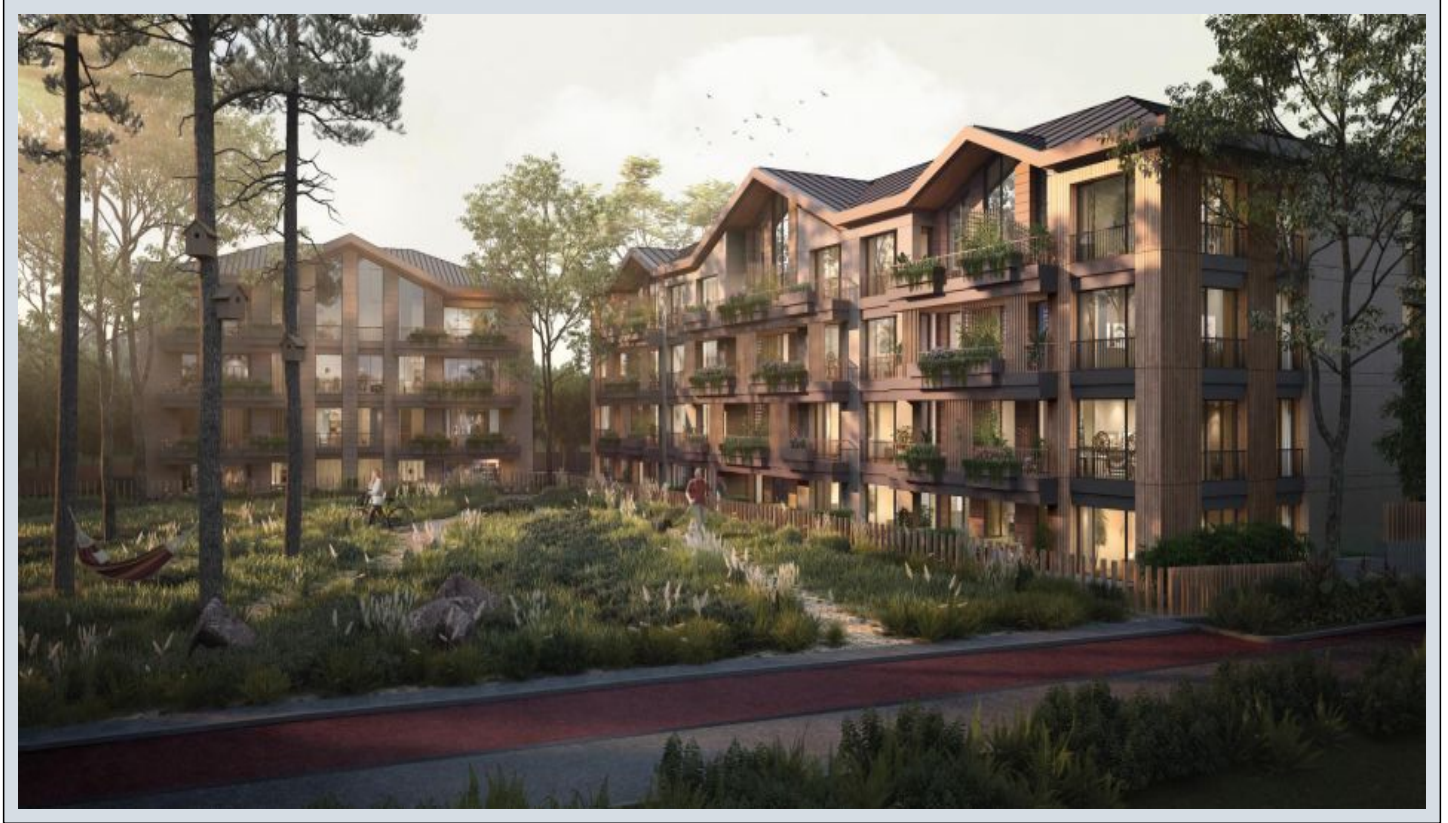


## NIVAK FLORYA - 4+1 Istanbul / Bakırköy

ةقش - عيبلل 2,465,000 \$ | 252 m2 Istanbul / Bakırköy



- فرغال دد : 4  
نولاصلال دد : 1  
تاماملال دد : 2  
لكيهلال عون : ةقش  
ةديجة ةراجت ةمالع : ةلودلال كيه  
مادختسالال عوضو : غراف  
ةزكرمالا ةئفدتال : ةئفدت  
دوقولال عون : عيببب زاغ  
ةفرشلال مقرر : 1  
تيلالاولال دد : 2  
عافتنالال قحب قباط وباط دنس : يراقعلال لجالال ةلال  
مكنبالا تراكبال سانم : معن



İsmail Can

Phone +90 542-811 80 80

Mobile Phone +90 542-811  
80 80

REALTY GALAXY

Phone +90 542-811 80 80

Mobile Phone +90 533-382  
39 79

Fax +90 212-855 74 75

Yavuz Sultan Selim Bulvarı

Büyükkçekmece /

Büyükkçekmece

34528 , Istanbul

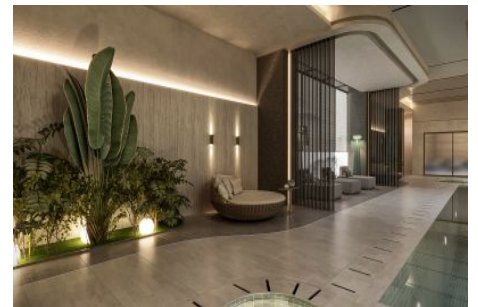
Advert No:f-494589-994

- \* ةنارخ ,اكي مروف خبطم ,نرف ,نيوبال مامح ,شودلا باب ,ضيبالا ثاأالا ,ةفرش ,هيننت : ةيلخاد صاوخ ,بلصلا بشخال ,خبطم لل.صاخ ميمصت ,ةاطغم ةفرش ,رمق/ زافللا طيرش ,جودزمال اجزلا ,زهاج خبطم ,ءاط PVC ,نمالا ماظن ,كشك
- \* ,توصلل لزاء ,ضرأالا ةيلاع ,تاشورفملا دعصم ,يرارحلا لزلعلا ,تن ربياف ,ةضرأالا تازهلل داضم : ين بم
- \* ,نيب ط زكرم ,ةيلديص ,يهقم ,زاغ ةطحم ,ATM ,لافاطأ ةضور ,قوست زكرم : ةطيحمالا ةقطنملا نع تامولعم ,نولاص ,تكرام ,ةيونات ةسرمد ,ليمجت نولاص ,ريفاوك ,ايرتيفاك ,ةئادبا ةسرمد ,ضرعم ,هيسللا زكرم ,ةسرمد ,يرطيب بيبط ,ديربلا بتكم ,ةطرشلا زكرم ,بعلم ,حاسم
- \* ,ةيعامتجالا قفارملا ,قلغم تاجارك ,حوتفم جارك ,ضكرلا ,نم ,ةيندب ةقايلا زكرم ,لافاطأ حبسم : عقوم ,ماع/ يراخ ب مامح ,قلغم) ةحابسلا مامح ,فوشكم ) ةحابسلا مامح ,ةيحطسلا تالحرلا ,سنت ,ةضاير نولاص ,نمالا اريماك ,ةصاخ - ةقيح
- \* م Marmaray نم ةبيرق ,ةيندملا ةلالطا ,ةعيبط رظنم ,رحبلا برق : ناكم

Advert No:f-494589-994



Advert No:f-494589-994



## D BLOK

### 4+1 DAİRE TİP D-T



01 Giriş Halli	9.31 m <sup>2</sup>
02 Salon	43.15 m <sup>2</sup>
03 Mutfak	16.39 m <sup>2</sup>
04 Yardımcı Oda	6.96 m <sup>2</sup>
05 Yardımcı Banyo	3.78 m <sup>2</sup>
06 Ekv. Banyo	5.43 m <sup>2</sup>
07 Ekv. Yatak Odası	23.45 m <sup>2</sup>
08 Yatak Odası	14.96 m <sup>2</sup>
09 Yatak Odası	15.16 m <sup>2</sup>
10 Banyo	3.99 m <sup>2</sup>
11 Koridor	9.94 m <sup>2</sup>
12 Banyo	4.55 m <sup>2</sup>
13 Cıvıncı Oda	2.48 m <sup>2</sup>
14 Teras	42.23 m <sup>2</sup>

<b>Net Alan (Balkon hariç)</b>	<b>159.55 m<sup>2</sup></b>
<b>Brüt Alan*</b>	<b>238.59 m<sup>2</sup></b>
<b>Satışa Esas Brüt Alan**</b>	<b>262.64 m<sup>2</sup></b>
<b>Bahçe</b>	<b>60.30 m<sup>2</sup></b>

\*Böce alanı bağimsiz bölüme ait tüm mahalleler kapsadığı alanın 1/10'udur.  
\*\*Satışa esas Brüt alan bağimsiz bölümlerin brüt alanına ortak alanlarda diğer paylara istinaden düşülmüştür.

## A BLOK

### 4+1 DAİRE TİP A-T



01 Giriş Halli	10.00 m <sup>2</sup>
02 Salon	45.00 m <sup>2</sup>
03 Mutfak	15.00 m <sup>2</sup>
04 Yardımcı Oda	5.00 m <sup>2</sup>
05 Yardımcı Banyo	3.00 m <sup>2</sup>
06 Ekv. Banyo	4.00 m <sup>2</sup>
07 Ekv. Yatak Odası	20.00 m <sup>2</sup>
08 Yatak Odası	12.00 m <sup>2</sup>
09 Yatak Odası	12.00 m <sup>2</sup>
10 Banyo	3.00 m <sup>2</sup>
11 Koridor	8.00 m <sup>2</sup>
12 Banyo	4.00 m <sup>2</sup>
13 Cıvıncı Oda	2.00 m <sup>2</sup>
14 Teras	35.00 m <sup>2</sup>

<b>Net Alan (Balkon hariç)</b>	<b>175.00 m<sup>2</sup></b>
<b>Brüt Alan*</b>	<b>250.00 m<sup>2</sup></b>
<b>Satışa Esas Brüt Alan**</b>	<b>275.00 m<sup>2</sup></b>
<b>Bahçe</b>	<b>50.00 m<sup>2</sup></b>

## C BLOK

### 4+1 DAİRE TİP C-T



01 Giriş Halli	10.00 m <sup>2</sup>
02 Salon	45.00 m <sup>2</sup>
03 Mutfak	15.00 m <sup>2</sup>
04 Yardımcı Oda	5.00 m <sup>2</sup>
05 Yardımcı Banyo	3.00 m <sup>2</sup>
06 Ekv. Banyo	4.00 m <sup>2</sup>
07 Ekv. Yatak Odası	20.00 m <sup>2</sup>
08 Yatak Odası	12.00 m <sup>2</sup>
09 Yatak Odası	12.00 m <sup>2</sup>
10 Banyo	3.00 m <sup>2</sup>
11 Koridor	8.00 m <sup>2</sup>
12 Banyo	4.00 m <sup>2</sup>
13 Cıvıncı Oda	2.00 m <sup>2</sup>
14 Teras	35.00 m <sup>2</sup>

<b>Net Alan (Balkon hariç)</b>	<b>175.00 m<sup>2</sup></b>
<b>Brüt Alan*</b>	<b>250.00 m<sup>2</sup></b>
<b>Satışa Esas Brüt Alan**</b>	<b>275.00 m<sup>2</sup></b>
<b>Bahçe</b>	<b>50.00 m<sup>2</sup></b>

## B BLOK

### 4+1 DAİRE TİP B-T



01 Giriş Halli	10.00 m <sup>2</sup>
02 Salon	45.00 m <sup>2</sup>
03 Mutfak	15.00 m <sup>2</sup>
04 Yardımcı Oda	5.00 m <sup>2</sup>
05 Yardımcı Banyo	3.00 m <sup>2</sup>
06 Ekv. Banyo	4.00 m <sup>2</sup>
07 Ekv. Yatak Odası	20.00 m <sup>2</sup>
08 Yatak Odası	12.00 m <sup>2</sup>
09 Yatak Odası	12.00 m <sup>2</sup>
10 Banyo	3.00 m <sup>2</sup>
11 Koridor	8.00 m <sup>2</sup>
12 Banyo	4.00 m <sup>2</sup>
13 Cıvıncı Oda	2.00 m <sup>2</sup>
14 Teras	35.00 m <sup>2</sup>

<b>Net Alan (Balkon hariç)</b>	<b>175.00 m<sup>2</sup></b>
<b>Brüt Alan*</b>	<b>250.00 m<sup>2</sup></b>
<b>Satışa Esas Brüt Alan**</b>	<b>275.00 m<sup>2</sup></b>
<b>Bahçe</b>	<b>50.00 m<sup>2</sup></b>