

NIVAK FLORYA - 5+1 Istanbul / Bakırköy

عقش - عيبلل 3,500,000 \$ | 384 m2 Istanbul / Bakırköy



- فرعلا ددع : 5
- نولاصلال ددع : 1
- تامامحل ددع : 2
- لكيهل اعون : عقش
- ةلودلا لكيه : ةديج ةيراجت ةمالع
- مادختسال اعصو : غراف
- ةئفدت : ةيزكرملا ةئفدتلا
- دوقولا عون : يعيبط زاغ
- ةفرشلال مقرر : 1
- تيلاولتال ددع : 2
- عافتالال اقح قباط وباط دنس : يراقعلا لجلسلا ةلاح
- كنبلال تركل بسانم : معن



İsmail Can

Phone +90 542-811 80 80

Mobile Phone +90 542-811
80 80



REALTY GALAXY

Phone +90 542-811 80 80

Mobile Phone +90 533-382
39 79

Fax +90 212-855 74 75

Yavuz Sultan Selim Bulvarı

Büyükkçekmece /

Büyükkçekmece

34528 , Istanbul

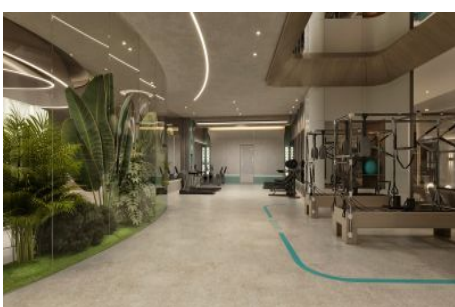
Advert No:f-494589-996

- * ةنارخ ,اكي مروف خبطم ,نرف ,نيوبال مامح ,شودلا باب ,ضيبالا ثاألا ,ةفرش ,هيننت : ةيلخاد صاوخ ,بلصلال بشخال ,خبطم لل صاخ ميمصت ,ةاطغم ةفرش ,رمق/ زافللال طيرش ,جودزمال اجزلا ,زهاج خبطم ,ءاط PVC ,نمالا ماظن ,كشك
- * ,توصلل لزاء ,ضرألا ةيلاع ,تاشورفملا دعصم ,يرارحلال لزال ,تن ربياف ,ةضرألا تازهلل داضم : ين بم
- * ,يبط زكرم ,ةيلديص ,يهقم ,زاغ ةطحم ,ATM ,لافطأ ةضور ,قوست زكرم : ةطيحمالا ةقطنملا نع تامولعم ,نولاص ,تكرام ,ةيونات ةسرمد ,ليمجت نولاص ,ريفاوك ,ايرتيفاك ,ةئادبا ةسرمد ,ضرعم ,هيسلال زكرم ,ةسرمد ,يرطيب بيبط ,ديربال بتكم ,ةطرشلال زكرم ,بعلم ,حاسم
- * ,ةيعامتجالا قفارملا ,قلغم تاجارك ,حوتفم جارك ,ضكرلا ,نم ,ةيندب ةقايلا زكرم ,لافطأ حبسم : عقوم ,ماع/ يراخ ب مامح ,قلغم) ةحابسلا مامح ,فوشكم) ةحابسلا مامح ,ةيحطسلا تالحرلا ,سنت ,ةضاير نولاص ,نمالا اريماك ,ةصاخ - ةقيح
- * م Marmaray نم ةبيرق ,ةيندملا ةلالطا ,ةعيبط رظنم ,رحبالا برق : ناكم

Advert No:f-494589-996



Advert No:f-494589-996



Advert No:f-494589-996

C BLOK 5+1 DAİRE TİP D



01 Giriş Halli	14.87 m ²
02 Salon	59.30 m ²
03 Mutfak	25.66 m ²
04 Yandama Odası	11.56 m ²
05 Yandama Banyosu	3.88 m ²
06 WC	3.84 m ²
07 Camdan Odası	3.68 m ²
08 Banyo	5.01 m ²
09 Banyo	4.47 m ²
10 Yatak Odası	17.40 m ²
11 Yatak Odası	15.75 m ²
12 Koridor	11.88 m ²
13 Ekv. Yatak Odası	32.73 m ²
14 Ekv. Banyo	12.59 m ²
15 Oturma Odası	17.02 m ²
16 Balkon	32.54 m ²
17 Balkon	3.42 m ²
18 Balkon	3.93 m ²

Net Alan (Balkon hariç) 239.58 m²
Brüt Alan* 345.37 m²
Satışa Esas Brüt Alan** 369.43 m²

*Net alan büyüme bölümüne ait tüm masrafların toplamıdır. (Sıkıştırılmış)
 **Satışa esas brüt alan büyüme bölümünün brüt alanına örtük alanlar ile diğer projelere ait olduğu dağandır.

B BLOK 5+1 DAİRE TİP B



01 Giriş Halli	14.87 m ²
02 Salon	59.30 m ²
03 Mutfak	25.66 m ²
04 Yandama Odası	11.56 m ²
05 Yandama Banyosu	3.88 m ²
06 WC	3.84 m ²
07 Camdan Odası	3.68 m ²
08 Banyo	5.01 m ²
09 Banyo	4.47 m ²
10 Yatak Odası	17.40 m ²
11 Yatak Odası	15.75 m ²
12 Koridor	11.88 m ²
13 Ekv. Yatak Odası	32.73 m ²
14 Ekv. Banyo	12.59 m ²
15 Oturma Odası	17.02 m ²
16 Balkon	32.54 m ²
17 Balkon	3.42 m ²
18 Balkon	3.93 m ²

Net Alan (Balkon hariç) 239.58 m²
Brüt Alan* 345.37 m²
Satışa Esas Brüt Alan** 369.43 m²

A BLOK 5+1 DAİRE TİP A



01 Giriş Halli	14.87 m ²
02 Salon	59.30 m ²
03 Mutfak	25.66 m ²
04 Yandama Odası	11.56 m ²
05 Yandama Banyosu	3.88 m ²
06 WC	3.84 m ²
07 Camdan Odası	3.68 m ²
08 Banyo	5.01 m ²
09 Banyo	4.47 m ²
10 Yatak Odası	17.40 m ²
11 Yatak Odası	15.75 m ²
12 Koridor	11.88 m ²
13 Ekv. Yatak Odası	32.73 m ²
14 Ekv. Banyo	12.59 m ²
15 Oturma Odası	17.02 m ²
16 Balkon	32.54 m ²
17 Balkon	3.42 m ²
18 Balkon	3.93 m ²

Net Alan (Balkon hariç) 239.58 m²
Brüt Alan* 345.37 m²
Satışa Esas Brüt Alan** 369.43 m²

C BLOK 5+1 DAİRE TİP C-T



01 Giriş Halli	14.87 m ²
02 Salon	59.30 m ²
03 Mutfak	25.66 m ²
04 Yandama Odası	11.56 m ²
05 Yandama Banyosu	3.88 m ²
06 WC	3.84 m ²
07 Camdan Odası	3.68 m ²
08 Banyo	5.01 m ²
09 Banyo	4.47 m ²
10 Yatak Odası	17.40 m ²
11 Yatak Odası	15.75 m ²
12 Koridor	11.88 m ²
13 Ekv. Yatak Odası	32.73 m ²
14 Ekv. Banyo	12.59 m ²
15 Oturma Odası	17.02 m ²
16 Balkon	32.54 m ²
17 Balkon	3.42 m ²
18 Balkon	3.93 m ²

Net Alan (Balkon hariç) 239.58 m²
Brüt Alan* 345.37 m²
Satışa Esas Brüt Alan** 369.43 m²

B BLOK 5+1 DAİRE TİP B-T



01 Giriş Halli	14.87 m ²
02 Salon	59.30 m ²
03 Mutfak	25.66 m ²
04 Yandama Odası	11.56 m ²
05 Yandama Banyosu	3.88 m ²
06 WC	3.84 m ²
07 Camdan Odası	3.68 m ²
08 Banyo	5.01 m ²
09 Banyo	4.47 m ²
10 Yatak Odası	17.40 m ²
11 Yatak Odası	15.75 m ²
12 Koridor	11.88 m ²
13 Ekv. Yatak Odası	32.73 m ²
14 Ekv. Banyo	12.59 m ²
15 Oturma Odası	17.02 m ²
16 Balkon	32.54 m ²
17 Balkon	3.42 m ²
18 Balkon	3.93 m ²

Net Alan (Balkon hariç) 239.58 m²
Brüt Alan* 345.37 m²
Satışa Esas Brüt Alan** 369.43 m²

