

**NIVAK FLORYA - 7+1 Istanbul / Bakırköy**

عقش - عيبلل 4,460,000 \$ | 674 m2 Istanbul / Bakırköy



- فرعلا دد : 7  
نولاصل دد : 1  
تامامحل دد : 3  
لكيهل اعون : عقش  
ةديج ةيراجت ةمالع : ةلودلا لكيه  
مادختسال اعصو : غراف  
ةئفدت : ةيزكرملا ةئفدتلا  
دوقولا عون : يعيبط زاغ  
ةفرشل مقرر : 1  
تيلاولتلا دد : 2  
عافتالال قحب قباط وباط دنس : يراقعلا لجلسلا ةلاح  
كنبلال تركل بسانم : معن



İsmail Can

Phone +90 542-811 80 80

Mobile Phone +90 542-811  
80 80

REALTY GALAXY

Phone +90 542-811 80 80

Mobile Phone +90 533-382  
39 79

Fax +90 212-855 74 75

Yavuz Sultan Selim Bulvarı

Büyükkçekmece /

Büyükkçekmece

34528 , Istanbul

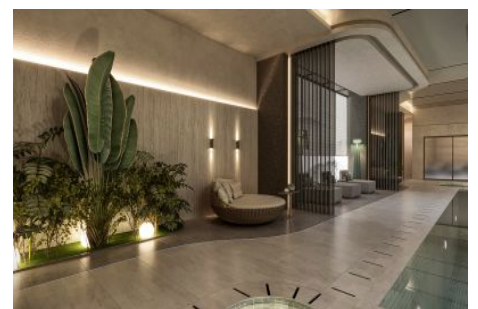
Advert No:f-494589-997

- \* ءنارء ,اكي مروف ءب طم ,نرف ,نيوبال ل مامء ,شودلا باب ,ضيبالا ءااألا ,ءفرش ,هيبنا : ءيلءاء صاوء ,بلصلال بشءال ,ءب طم لل صاء ميمصا ,ءاطغم ءفرش ,رمق/ زافللالا طيرش ,ءوزملا ءااألا ,زهاء ءب طم ,ءالط PVC ,نمالا ماظن ,كشك
- \* ءووصلل لزاء ,ضرألا ءيلاء ,ءاشورفملا ءصم ,يرارءلال لزلال ,ءن ربياف ,ءيضرألا ءازهلل ءاضم : ين بم
- \* يبب زكرم ,ءيلاءي ص ,هقم ,زاع ءطءم ,ATM ,للاطأ ءضور ,قوسا زكرم : ءطيءملا ءقطنملا نء ءامولءم ,نولاص ,ءكرام ,ءيوناء ءسردم ,للمءء نولاص ,ريفاوك ,ايرءيفاك ,ءيئااءبا ءسردم ,ضرم ,هيسلالا زكرم ,ءسردم ,يرطي ب بي ب ط ,ءيربالا ءءم ,ءطرشلال زكرم ,بعلم ءاسم
- \* ءيلاءمءءالال قفارملا ,قلغم ءااارء ,ءوءفم ءارء ,ضكرلا ,نم ,ءينءب ءقايلا زكرم ,للاطأ ءبسم : ع قوم ,ماع/ يراءب مامء ,قلغم) ءءابسلال مامء ,فوشكم) ءءابسلال مامء ,ءيءطسلال ءالءرلا ,سنا ,ءضاي ر نولاص ,نمالا اريماك ,ءصاء - ءقيدء
- \* م Marmaray نم ءبيرق ,ءنيءملا ءلالطا ,ءعيبب رظنم ,رءبالا برق : ناكم

Advert No:f-494589-997



Advert No:f-494589-997



Advert No:f-494589-997

B BLOK

7+1 DAİRE  
TİP A



ALT KAT

01 Giriş-Hall	20.43 m <sup>2</sup>
02 Salon	85.91 m <sup>2</sup>
03 Mutfak	28.90 m <sup>2</sup>
04 WC	3.63 m <sup>2</sup>
05 Çamaş Odası	3.92 m <sup>2</sup>
06 Depo	2.95 m <sup>2</sup>
07 Koridor	5.08 m <sup>2</sup>
08 Yatak Odası	18.04 m <sup>2</sup>
09 Banyo	3.20 m <sup>2</sup>
10 Yatak Odası	16.84 m <sup>2</sup>
11 Banyo	3.03 m <sup>2</sup>
12 Eski Yatak Odası	22.43 m <sup>2</sup>
13 Giyime Odası	15.34 m <sup>2</sup>
14 Eski Banyo	15.83 m <sup>2</sup>
15 Yardımcı Odası	10.97 m <sup>2</sup>
16 Yardımcı Banyosu	3.42 m <sup>2</sup>
17 Balkon	48.52 m <sup>2</sup>
18 Balkon	5.04 m <sup>2</sup>
19 Balkon	1.42 m <sup>2</sup>



ÜST KAT



20 Kiler	6.60 m <sup>2</sup>
21 Yıpran Alanı	43.26 m <sup>2</sup>
22 Mutfak	6.08 m <sup>2</sup>
23 WC	3.87 m <sup>2</sup>
24 Çamaş Odası	11.35 m <sup>2</sup>
25 Yatak Odası	20.70 m <sup>2</sup>
26 Banyo	5.27 m <sup>2</sup>
27 Teras	58.37 m <sup>2</sup>
28 Teras	44.49 m <sup>2</sup>

Net Alan (Balkon hariç) 361.98 m<sup>2</sup>  
Brüt Alan\* 633.36 m<sup>2</sup>  
Satışa Elas Brüt Alan\*\* 674.66 m<sup>2</sup>

\*Net alan bodrumu belirlenmiş alanı içermezken kapalı alanlar dâhil değildir.  
\*\*Satışa elaz brüt alan bodrum brüt alanına diğer alanlar dâhil edilmiştir.

B BLOK

7+1 DAİRE  
TİP A



ALT KAT

01 Giriş-Hall	20.43 m <sup>2</sup>
02 Salon	85.91 m <sup>2</sup>
03 Mutfak	28.90 m <sup>2</sup>
04 WC	3.63 m <sup>2</sup>
05 Çamaş Odası	3.92 m <sup>2</sup>
06 Depo	2.95 m <sup>2</sup>
07 Koridor	5.08 m <sup>2</sup>
08 Yatak Odası	18.04 m <sup>2</sup>
09 Banyo	3.20 m <sup>2</sup>
10 Yatak Odası	16.84 m <sup>2</sup>
11 Banyo	3.03 m <sup>2</sup>
12 Eski Yatak Odası	22.43 m <sup>2</sup>
13 Giyime Odası	15.34 m <sup>2</sup>
14 Eski Banyo	15.83 m <sup>2</sup>
15 Yardımcı Odası	10.97 m <sup>2</sup>
16 Yardımcı Banyosu	3.42 m <sup>2</sup>
17 Balkon	48.52 m <sup>2</sup>
18 Balkon	5.04 m <sup>2</sup>
19 Balkon	1.42 m <sup>2</sup>



ÜST KAT

20 Kiler	6.60 m <sup>2</sup>
21 Yıpran Alanı	43.26 m <sup>2</sup>
22 Mutfak	6.08 m <sup>2</sup>
23 WC	3.87 m <sup>2</sup>
24 Çamaş Odası	11.35 m <sup>2</sup>
25 Yatak Odası	20.70 m <sup>2</sup>
26 Banyo	5.27 m <sup>2</sup>
27 Teras	58.37 m <sup>2</sup>
28 Teras	44.49 m <sup>2</sup>

Net Alan (Balkon hariç) 361.98 m<sup>2</sup>  
Brüt Alan\* 633.36 m<sup>2</sup>  
Satışa Elaz Brüt Alan\*\* 674.66 m<sup>2</sup>