

## BEYAZ PARK TOPKAPI

TURKEY / ISTANBUL / FATİH

حالة المشروع:  
تسليم فوري

نطاق الأسعار:  
561,314 - 561,314 \$



## : مكان

قريب من الشارع, قريب على الشارع العام, قريب على المترو, قريب من كراجات, قريب من شارع الميني بوس, قريب من المترو بوس, بالقرب من نفق أوراسيا, قريب من الترام, على مقربة من وسط المدينة

## : معلومات عن المنطقة المحيطة

مركز تسوق, مصرف, محطة غاز, صيدليه, صيدلية, مركز طبي, مركز التسليه, مشفى /خاصية الصحة, روضة, كوافير, صالون تجميل, مدرسة ثانوية, مدرسة (مرفق تعليمي), كاتو, فرن, مستوصف, مركز الشرطة, مكتب البريد, مطعم, مستشفى المنزلية, الأسواق حي, طبيب بيطري, تنظيف على الناشف, سينما

## : بنية تحتية

,مقاوم منظم للزلازل, مضاد للهزات الأرضية, مسح الارض

## : موقع

امن, معزز, الاتصال الداخلي, مولد الكهربائي, حارس البناء, كراجات مغلق, رفع المصعد, نظام الامن, مناسب, للعجزة, انذار الحريق, كاميرا الامن

## : خواص إنشائية

,المطبخ مدمج, العزل الحراري, تغليف, سلم النجاة, الخرسانة المسلحة

## : الإطلالة

,اطلالة المدينة

## : فعاليات المبنى

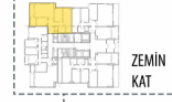
,مسبح أطفال, مركز لياقة بدنية, المرافق الاجتماعية, صالون رياضة, حمام السباحة ( مكشوف, حمام تركي SPA,

## وثائق المنتج

[CATALOGUE.pdf](#) |

## انواع الشقق

1. Etap  
B Blok  
Daire Tip-2B



3 Nolu Daire  
2+1  
Net Alan: 85,05 m²  
Kapalı B. Net Alan: 4,56 m²  
Teras Net Alan: 4,87 m²  
Bahçe Net Alan: 20,31  
Satılabilir Alan: 153,28 m²

561,314 \$

125 m² , 2 + 1

للبيع , شقة



