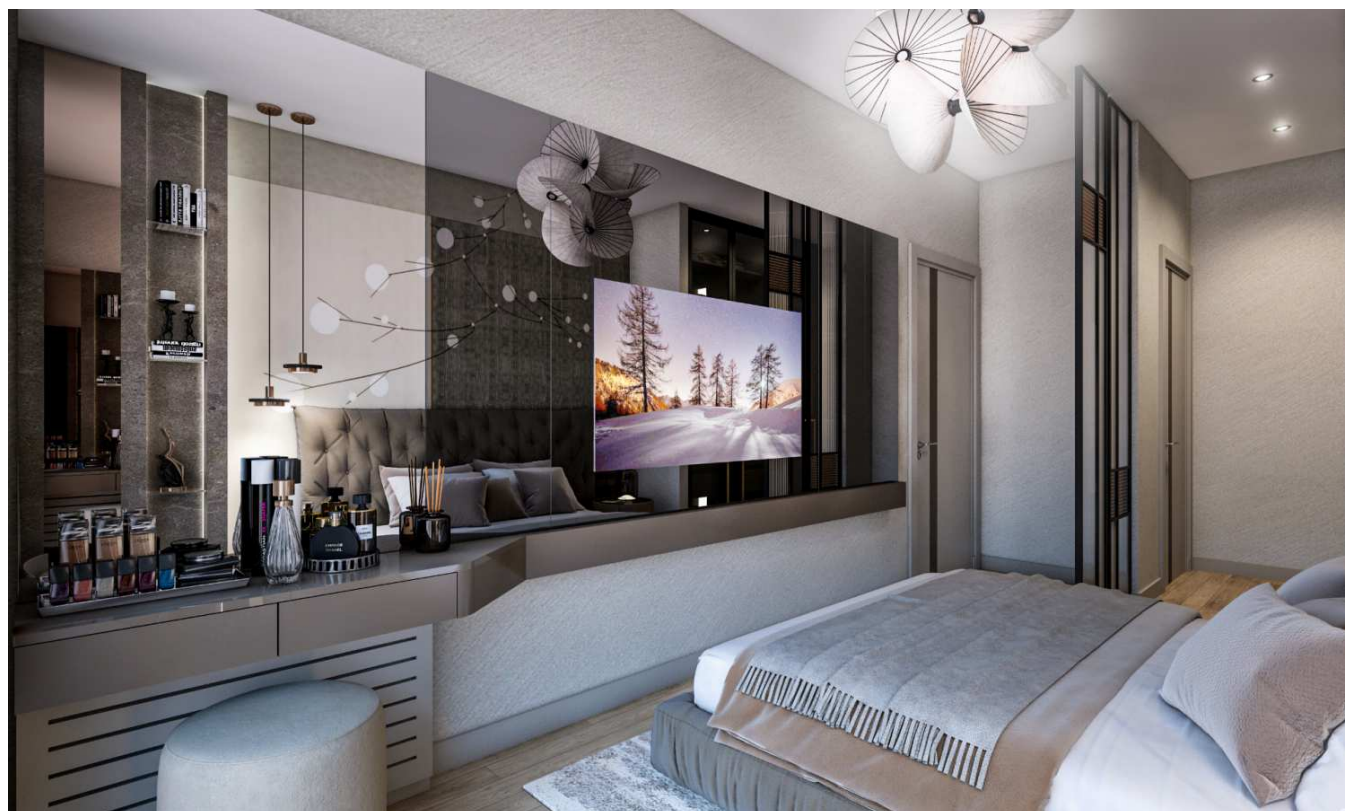


## AYLA KONAKLARI

TURKEY / ISTANBUL / ZEYTINBURNU

حالة المشروع:  
تسليم فوري

نطاق الأسعار:  
588,000 - 588,000 \$



الجديد | للاستثمار | مناسب للائتمان المصرفي

استثمار | عقارات فخمة

المساحة مفتوحة (متر مربع : 10,000)

مناسب لكارت البنك : نعم

رقم الوحدة السكنية : 9

الأرض بالمتر المربع : 18,000

### : مكان

قريب من الشارع, قريب على الشارع العام, قريب على المترو, قريب من شارع الميني بوس, قريب من المترو, بوس, بالقرب من نفق أوراسيا,

### : معلومات عن المنطقة المحيطة

مركز تسوق, مصرف, محطة غاز, صيدليه, صيدلية, مركز طبي, مركز الترفيه, روضة, كوافير, صالون تجميل, مدرسة ثانوية, مكتب البريد, مطعم, مستشفى المنزلية, الأسواق حي, طبيب بيطري, بالقرب من الجسور, البوسفور,

### : بنية تحتية

,مقاوم منظم للزلازل, مضاد للهزات الأرضية, مسح الارض

### : موقع

,امن, الاتصال الداخلي, مولد الكهربائي, حارس البناء, كراج مفتوح, كراجات مغلقة, انذار الحريق, كاميرا الامن,

### : خواص إنشائية

,العزل الحراري, تغليف, سلم النجاة, الخرسانة المسلحة,

### : الإطلالة

,مطلّة على البوسفور, اطلالة المدينة, بالقرب من المواصلات البحرية

### : فعاليات المبنى

مسبح أطفال, مركز لياقة بدنية, المرافق الاجتماعية, صالون رياضة, حمام السباحة ( مكشوف, حمام السباحة مغلقة),

### وثائق المنتج

[Alya\\_Konaklar\\_presentation\\_Russian.pdf](#) | [Alya\\_Konutlar\\_MerkezeFendi\\_presentation\\_PR.pdf](#) | [Alya\\_Konutlar\\_MerkezeFendi\\_Presentation\\_ENG.pdf](#) | [Alya\\_Konutlar\\_presentation\\_arabic.pdf](#) |

