

## LUNA DRAGOS

TURKEY / ISTANBUL / MALTEPE

**Project Status:  
Completed**



**2+1 A TIP  
daire planı**

**LUNA  
DRAGOS**

1. Salon ve Mutfak	30.51 m <sup>2</sup>
2. Hol	2.85 m <sup>2</sup>
3. Banyo	3.65 m <sup>2</sup>
4. Yatak Odası	8.68 m <sup>2</sup>
5. E. Yatak Odası	12.50 m <sup>2</sup>
6. E. Banyo	3.56 m <sup>2</sup>
7. Balkon	11.19 m <sup>2</sup>
<b>Toplam Net Alan</b>	<b>72.94 m<sup>2</sup></b>
<b>Toplam Brüt Alan</b>	<b>92.75 m<sup>2</sup></b>



LUNA DRAGOS

**New | For Investment |**

**Seafrent Properties | Investment Properties | Distressed Properties | Custom Build Properties**

## **luna dragos projesi**

· Projemiz İstanbul Anadolu yakası Maltepe mahallesi cevizli Togay yolu üzerinde bulunmaktadır. Projede 14 katlı 3 blok, 1+1/2+1 birimlerinden oluşan 689 daire yer alıyor. Projede (spor merkezi, yüzme havuzu, yeşil alanlı yürüyüş yolları ve çocuk oyun parkı) gibi olanaklar bulunmaktadır.

**proje yapım aşamasındadır**  
**Tapu hazır**  
**Ekspertiz raporu %100**

## **Ödeme yöntemi**

- peşin  
- taksit  
**%50 ön ödeme**  
**18 ay taksit**

## **Proje teslim tarihi. 2025 Mart**

- Proje lokasyonunun avantajları
- Snekent metro istasyonuna 300 metre
- Marmaray İncirli istasyonuna 1 km mesafe
- Piazza alışveriş merkezi ve parka 100 metre mesafe
- Mal Tepe plajına ve Prens Adaları yolcu gemilerine uzaklığı 1,5 km'dir.

## **en yakın üniversiteler**

**Marmara Üniversitesi**  
· **Yedi Tepe Üniversitesi**

## **luna dragos projesi**

· Projemiz İstanbul Anadolu yakası Maltepe mahallesi cevizli Togay yolu üzerinde bulunmaktadır. Projede 14 katlı 3 blok, 1+1/2+1 birimlerinden oluşan 689 daire yer alıyor. Projede (spor merkezi, yüzme havuzu, yeşil alanlı yürüyüş yolları ve çocuk oyun parkı) gibi olanaklar bulunmaktadır.

**proje yapım aşamasındadır**  
**Tapu hazır**  
**Ekspertiz raporu %100**

## **Ödeme yöntemi**

- peşin  
- taksit  
**%50 ön ödeme**  
**18 ay taksit**

## **Proje teslim tarihi. 2025 Mart**

- Proje lokasyonunun avantajları
- Snekent metro istasyonuna 300 metre
- Marmaray İncirli istasyonuna 1 km mesafe
- Piazza alışveriş merkezi ve parka 100 metre mesafe
- Mal Tepe plajına ve Prens Adaları yolcu gemilerine uzaklığı 1,5 km'dir.

## **en yakın üniversiteler**

**Marmara Üniversitesi**  
· **Yedi Tepe Üniversitesi**  
· **Aji Badam Üniversitesi**

**INFRASTRUCTURE :**

**Earthquake Regulation Proof, Earthquake Resistant, Ground Survey,**

**SCENERY :**

**Sea View, City View, Close to Marine Transportation,**

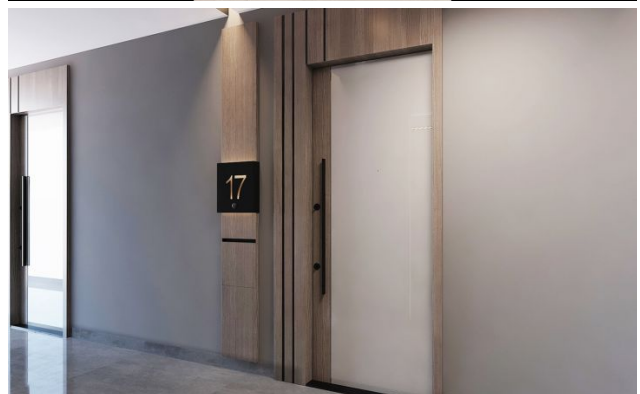
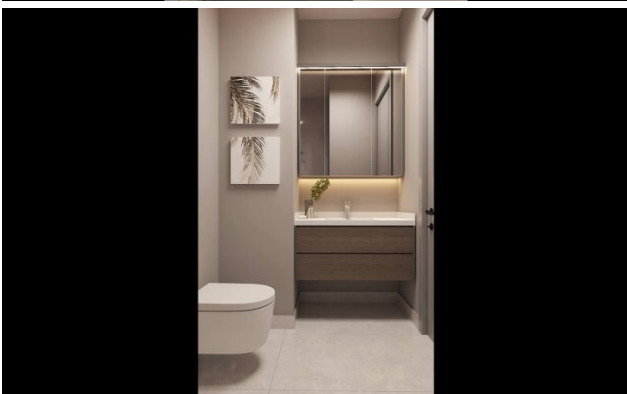
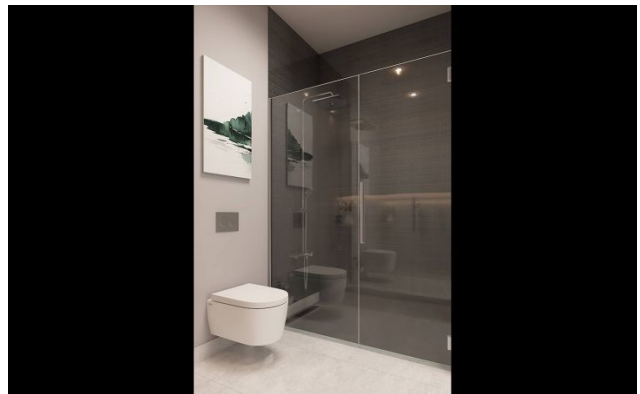
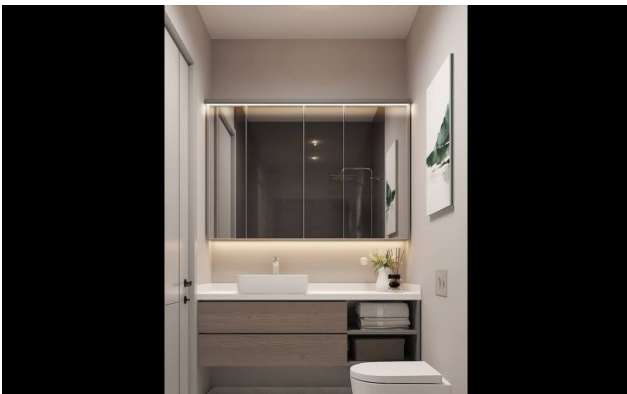
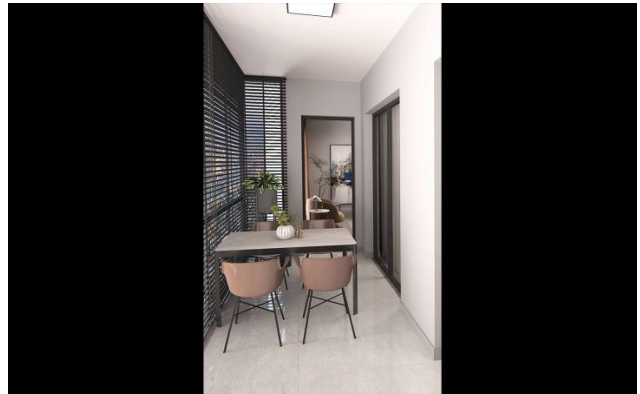
## ESTATE TYPES



**263,000 \$**

**56 m<sup>2</sup>, 1 + 1**

**For Sale, Apartment**







**1+1 TİP**  
**daire-plant**

1. Salon+Mutfak	20.50 m <sup>2</sup>
2. Yatak	7.50 m <sup>2</sup>
3. Mutfak	10.00 m <sup>2</sup>
4. Banyo	7.00 m <sup>2</sup>
<b>Toplam Net Alan</b>	<b>35.00 m<sup>2</sup></b>
<b>Toplam Brüt Alan</b>	<b>44.40 m<sup>2</sup></b>

LUNA

