

## RAMS BEYOND ISTANBUL

TURKEY / ISTANBUL / SARIYER

حالة المشروع:  
تسليم فوري

منطقة التنمية:  
179,022 m<sup>2</sup>



REALTY GALAXY  
Yavuz Sultan Selim Bulvarı  
İstanbul / Büyükdere / Büyükdere  
هاتف: +90 542-811 80 80  
رقم الجوال: +90 533-382 39 79



İsmail Can  
مستشار الشركة  
هاتف: +90 542-811 80 80  
رقم الجوال: +90 542-811 80 80

| الجديد

| إطلالة على البحر | استثمار | طبيعة و جبل | تصميم خاص | عقارات فخمة

## الفرصة الفريدة والأرقى "Rams Beyond" استثمار فوق السحاب، في آخر الأبراج في مسلك، إنه مشروع التي ستحظى بها في إسطنبول.

مشروع سكني استثماري فاخر في مسلك - قلب إسطنبول الأوروبية يقع المشروع في أهم المناطق التجارية والاستثمارية في إسطنبول الأوروبية، مسلك، ويمتاز بتصميم معماري حديث وفريد يعزز نوعية الحياة الفاخرة. يتكون المشروع من برج بارتفاع 52 طابقاً، ويحتوي على شقق سكنية واستثمارية بإطلالات بانورامية على مضيق البوسفور وغيابات بلغراد، مع مطاعم في الأدوار العليا توفر إطلالة متنوعة بزاوية 360 درجة بفضل القاعدة الدوارة. الخدمات والمرافق:

- مسبح بإطلالة بانورامية
- نادي رياضي مجهز بالكامل
- ساونا وحمام تركي وحمام بخار
- مهبط طائرات هليكوبتر
- مول تجاري يضم أبرز العلامات العالمية (طابقان)
- VIP صالة استقبال
- مواقف سيارات خاصة (477) ومواقف للضيوف
- أمن 24/7
- موقع استراتيجي:
- الدولي TEM دقيقتان من طريق
- دقيقة واحدة من محطة المترو
- بجوار المولات والجامعات والمستشفيات الكبرى يعتبر المشروع واحداً من أبرز الوجهات الاستثمارية، مع توقعات بزيادة القيمة الاستثمارية في المستقبل.
- تفاصيل المشروع:
- مساحة المشروع: 179,000 م<sup>2</sup>
- عدد الأبنية: 1
- عدد الشقق: 524 (مساحات تتراوح بين 79 و295 م<sup>2</sup>)
- الوحدات التجارية: 54
- المكاتب: 71

**المساحة مفتوحة (متر مربع : 179,022)**

رقم الوحدة السكنية : 3  
الأرض بالمتري المربع : 11,067

### : مكان

, في الشارع, قريب من الشارع, قريب إلى المطار, على مقربة من وسط المدينة

### : معلومات عن المنطقة المحيطة

مركز تسوق, مصرف, محطة غاز, مركز الترفيه, مستشفى / خاصة الصحة, مدرسة (مرفق تعليمي), مستوصف,  
مطعم, سينما, بالقرب من الجسور البوسفور

### : بنية تحتية

, مقاوم منظم للزلازل, مضاد للهزات الأرضية, مسح الأرض

### : موقع

, امن, كراج مفتوح, كراجات مغلقة, غرفة الانتظار, نظام الامن, كراج مغلقة, اذار الحريق, كاميرا الامن

### : خواص إنشائية

, العزل الحراري, عالية الأرض, عالي السقف

### : الإطلالة

, مطلة على البوسفور, منظر عالبحر, منظر طبيعة, اطلالة المدينة

### : فعاليات المبنى

مركز لياقة بدنية, المرافق الاجتماعية, فرع, حمام السباحة ( مكشوف, حمام بخاري / عام, مطعم مغلقة, حمام  
SPA, تركي, خدمة صف السيارات

### وثائق المنتج

[RAMS\\_Beyond.pdf](#) | [Rams\\_Beyond\\_Russian\\_wo.pdf](#) | [Rams\\_Beyond\\_Persien\\_wo.pdf](#) |  
[Rams\\_Beyond\\_English.pdf](#) | [Rams\\_Beyond\\_Arabic\\_wo.pdf](#) |

## انواع الشقق



851,000 \$

80 m<sup>2</sup> , 1 + 1  
للبيع, سكني



37,646,000 \$

295 m<sup>2</sup> , 3 + 1  
للبيع, سكني



2,047,700 \$

205 m<sup>2</sup> , 3 + 1  
للبيع, سكني



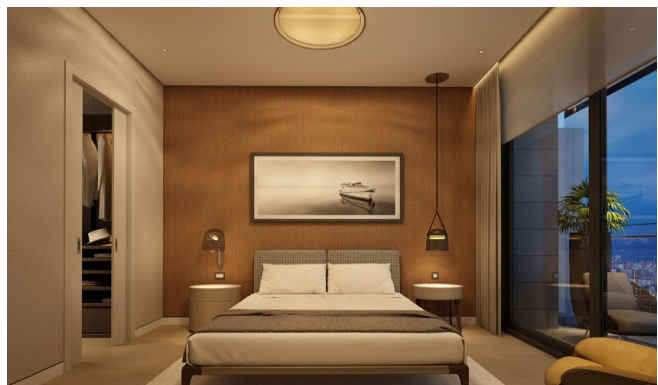
2,310,000 \$

187 m<sup>2</sup> , 2 + 1  
للبيع, سكني



1,700,000 \$

147 m<sup>2</sup> , 2 + 1  
للبيع, سكني



1,977,000 \$

155 m<sup>2</sup> , 1 + 1  
للبيع, سكني



