

YEDI MAVI

TURKEY / ISTANBUL / BAKIRKÖY

حالة المشروع:
تسليم فوري

نطاق الأسعار:
\$ 1,774,000 - 504,000

منطقة التنمية:
50,000 m²



الجديد | للاستثمار

عقارات مارينا | إطلالة على البحر | عقارات فخمة

امتلك الفخامة والإطلالة البحرية الساحرة في أجمل مشاريع إسطنبول

مشروع يدي مافي عنوان الفخامة والرقي في قلب إسطنبول، حيث يجمع بين التصميم العصري الأنيق والمواصفات الفندقية الفاخرة، مما يجعله خيارًا مثاليًا للراغبين في الجمع بين السكن الراقي والاستثمار المربح.

موقع استراتيجي في قلب إسطنبول الأوروبية

يقع المشروع في منطقة بكركوي، وهي واحدة من أكثر المناطق حيوية في إسطنبول الأوروبية. يتميز الموقع بقربه من البحر والمارينا، حيث يمنح الساكنين إطلالات خلابة على بحر مرمرة. كما يسهل الوصول إلى المشروع عبر شبكة متكاملة من مما يجعل التنقل إلى مختلف أنحاء المدينة أمرًا Marmaray وخطوط المترو E5 المواصلات السريعة، مثل الطريق السريع في غاية السهولة. بالإضافة إلى قربه من المواصلات البحرية، مما يعزز من قيمة الموقع ويجعله نقطة جذب للراغبين في تجربة حياة بحرية عصرية.

تصميم هندسي فاخر يجمع بين الراحة والرفاهية

يأتي المشروع بتصميم فاخر يجمع بين الهندسة المعمارية العصرية والمفاهيم الجمالية الحديثة. يتميز بتوزيع مدروس للمساحات الداخلية والخارجية، حيث توفر الشرفات الكبيرة إطلالات بانورامية رائعة على البحر، كما تصفي المساحات الخضراء والنوافير الداخلية لمسحة من الجمال والهدوء على حياة الساكنين. التصميم الداخلي أيضًا لا يقل فخامة، حيث أن التشطيبات بأعلى جودة، والمرافق متكاملة لتمنحك تجربة معيشية راقية.

تنوع في الوحدات السكنية لتلبية جميع الأذواق

يقدم المشروع شققًا سكنية متنوعة تناسب جميع الاحتياجات، حيث تبدأ المساحات من 1+1 وتصل إلى 1+5 دبلكس، مع شقق بانورامية وشقق فسيحة تتيح حياة مليئة بالراحة والرفاهية. كل شقة مجهزة بتشطيبات عصرية تبرز الفخامة والأناقة، مما يمنح الساكنين تجربة معيشية استثنائية.

خدمات فندقية بمستوى خمس نجوم

يتميز يدي مافي بمرافق وخدمات فندقية عالية الجودة. تشمل هذه الخدمات مسبحًا داخليًا وخارجيًا، ومركز للياقة البدنية، وناديًا صحيًا يضم حمامًا تركيًا وساونا. كما يحتوي المشروع على مناطق ترفيهية متعددة مثل ملاعب للأطفال ومساحات مخصصة للأنشطة العائلية، مما يجعله بيئة مثالية للعائلات الراغبة في حياة مليئة بالنشاط والراحة.

استثمار عقاري مضمون بعائدات مرتفعة

يمثل المشروع فرصة استثمارية ممتازة للراغبين في تحقيق عوائد مالية مضمونة. بفضل موقعه الاستراتيجي ولقربه من مراكز التسوق الكبرى مثل أوليفيوم وممررة فوروم، بالإضافة إلى الجامعات والمدارس، فإنه يضمن زيادة في قيمة العقار مع مرور الوقت. إلى جانب الأسعار المنافسة التي يقدمها المشروع مقارنة بمشاريع أخرى مشابهة، مما يجعله اختيارًا ذكيًا للراغبين في الاستثمار العقاري.

قربه من مرافق ترفيهية وطبيعية مميزة

إلى جانب الإطلالات البحرية الخلابة، يتمتع يدي مافي بموقعه المميز بالقرب من حديقة مطار أتاتورك، وهي واحدة من أكبر الحدائق الوطنية في إسطنبول، مما يتيح للسكان الاستمتاع بأجواء الطبيعة والمساحات الخضراء الشاسعة. كما يوفر المشروع شاطئًا خاصًا بطول 1200 متر، مما يضيف تجربة فريدة لمحبي البحر والاسترخاء.

مشروع من تنفيذ أهم الشركات الإنشائية التركية

تم تطوير المشروع من قبل واحدة من أبرز الشركات الإنشائية في تركيا، والتي تتمتع بخبرة عالمية واسعة في بناء مشاريع فاخرة. يجمع يدي مافي بين الفخامة والراحة والفرص الاستثمارية الواعدة، مما يجعله مشروعًا متكاملًا للحياة العصرية في وسط إسطنبول.

الأرض بالمتري المربع : 53,000

: مكان

قريب من الشارع، قرب البحر، اطلالة على الشارع العام، قريب على الشارع العام، قريب على المترو، بالقرب من الطريق السريع، قريب من كراجات، قريب للساحل، بالقرب من نفق أوراسيا

: معلومات عن المنطقة المحيطة

مركز تسوق, مصرف, محطة غاز, مسرح, سينما مصغر, صيدليه, صيدلية, مركز طبي, مركز الترفيه, مستشفى /خاصية الصحة, روضة, كوافير, صالون تجميل, مدرسة ثانوية, مدرسة (مرفق تعليمي), كاتو, فرن, مركز الشرطة, مكتب البريد, مطعم, مستشفى المنزلية, طبيب بيطري, تنظيف على الناشف, بالقرب من الجسور البوسفور

: بنية تحتية

,مقاوم منظم للزلازل, مضاد للهزات الأرضية, مسج الارض

: موقع

امن, الاتصال الداخلي, شريط التلفاز /قمر, كراج مفتوح, كراجات مغلق, التدفئة تحت البلاط, رفع المصعد, نظام الامن, كراج مغلق, مناسب للعجزة, انذار الحريق, كاميرا الامن

: خواص إنشائية

,العزل الحراري, عالية الأرض, الزجاج المطلي, عازل للصوت

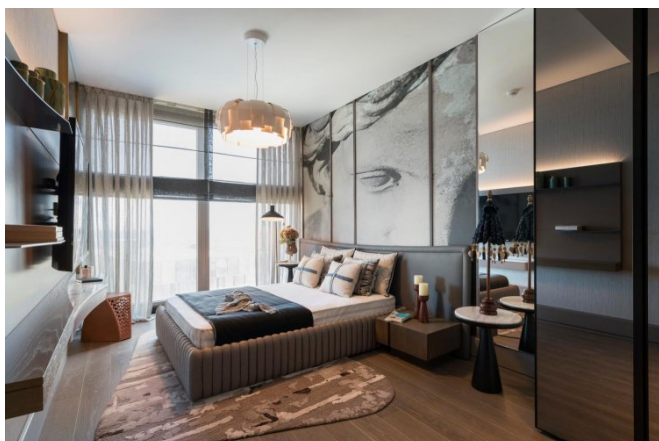
: الإطلالة

,منظر عالبحر, منظر طبيعة, اطلالة المدينة, بالقرب من المواصلات البحرية

: فعاليات المبنى

مسبح أطفال, مركز لياقة بدنية, المرافق الاجتماعية, صالون رياضة, تنس, الرحلات السطحية, حمام السباحة (مكشوف, حمام السباحة (مغلق, حمام بخاري /عام, حمام تركي

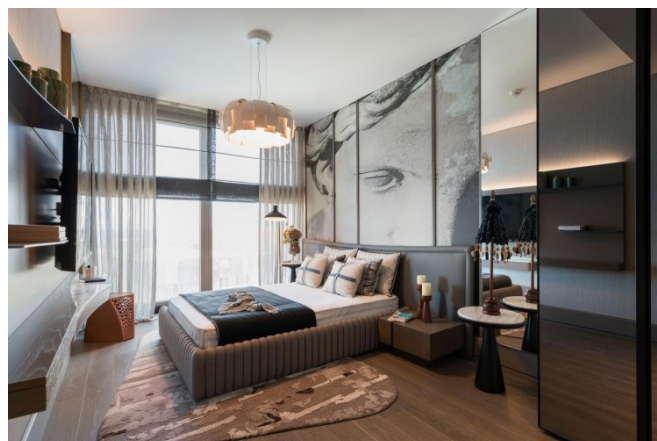
انواع الشقق



1,774,000 \$

259 m², 4 + 2

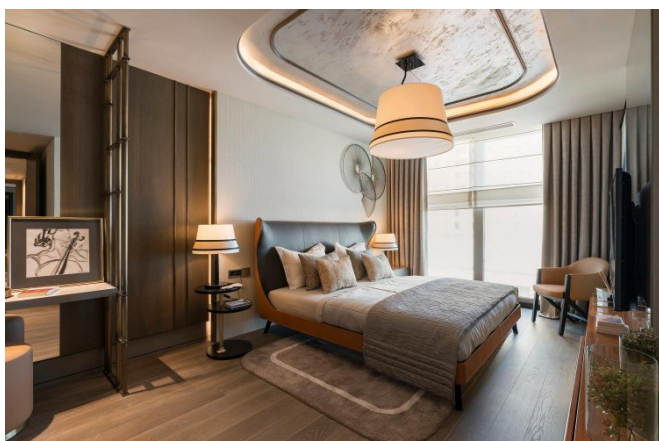
للبيع, شقة



1,702,000 \$

223 m², 4 + 1

للبيع, شقة



1,187,000 \$

159 m², 3 + 2

للبيع, شقة



985,000 \$

143 m², 3 + 1

للبيع, شقة



1,048,000 \$

121 m² , 2 + 1

للبيع , شقة



504,000 \$

70 m² , 1 + 1

للبيع , شقة

