

## TUNA PARK ATAŞEHİR

TURKEY / ISTANBUL / ATAŞEHİR

حالة المشروع:  
تسليم فوري

نطاق الأسعار:  
\$ 1,127,000 - 448,000

منطقة التنمية:  
16,000 m<sup>2</sup>



### Ataşehir Residence



BRN  
BRN MİMARLIK İNŞAAT PROJELERİNİN YÖNETİM HİZMETLERİ SAN. TİC. LTD. ŞTİ.

## فرصة حياة عصرية في قلب إسطنبول

يقع تونا بارك أنا شهير، الذي طورته شركة تونا للإنشاءات، في حي كوزياتاغي النابض بالحياة في منطقة أنا شهير، إسطنبول. يتيح المشروع فرصة مميزة للعيش العصري مع إطلالات خلابة على الجزر، البحر، المدينة، الغابات وتلة تشامليجا. يمتد المشروع على مساحة 16,000 متر مربع، ويمزج بين التصميم عالي الجودة والمرافق الفاخرة، ليكون الخيار الأمثل لمن يبحثون عن الراحة والرفاهية في واحدة من أكثر مناطق إسطنبول جاذبية.

### نظرة عامة على المشروع

يضم تونا بارك أنا شهير ما مجموعه 146 وحدة، منها 141 شقة سكنية و5 وحدات تجارية. يوفر المشروع مجموعة متنوعة من تصاميم الشقق لتناسب مختلف الأذواق وأنماط الحياة:

- شقق 1+2: مثالية للشباب المحترفين أو العائلات الصغيرة التي تقدر الراحة والأناقة.
- شقق 1+3: خيار مثالي للعائلات التي تحتاج إلى مساحة إضافية دون التضحية بالراحة.
- شقق 1+4: تناسب العائلات الكبيرة أو من يبحثون عن مساحات واسعة ولمسات فاخرة.

هيكل المبنى:

• طابقًا 22: A المبنى

• طابقًا 32: B المبنى

بعد تونا بارك أنا شهير بمستوى حياة عصرية بفضل هندسته المعمارية الحديثة وإطلالاته البانورامية على مناظر إسطنبول الرائعة.

### موقع استراتيجي في أنا شهير

يقع المشروع في قلب منطقة كوزياتاغي أنا شهير، مما يتيح الوصول السريع إلى طرق المواصلات الرئيسية، والمراكز التجارية والترفيهية. دقيقة، ومرمراي (10 دقائق)، يمكن للسكان التنقل بسهولة إلى جميع 2 D-100 بفضل قربه من محطة مترو كوزياتاغي (450 م)، وطريق أنحاء إسطنبول. الموقع المركزي القريب من كاديكوي ومركز أنا شهير المالي يجعله خيارًا ممتازًا للموازنة بين الحياة العملية والاجتماعية.

### مساحات معيشية حديثة بإطلالات بانورامية

تم تصميم كل وحدة في مشروع تونا بارك أنا شهير لتوفير تجربة حياة فاخرة، مع إطلالات رائعة على معالم إسطنبول الشهيرة مثل الجزر، البحر، المدينة، الغابات وتلة تشامليجا. يتميز التصميم بالنوافذ الكبيرة والبلكونات الواسعة، مما يتيح دخول الضوء الطبيعي وتعزيز الإحساس بالاتصال بالطبيعة.

### مرافق استثنائية لحياة راقية

يوفر تونا بارك أنا شهير مجموعة من المرافق الفاخرة التي تهدف إلى تعزيز جودة حياة السكان، ومن ضمنها:

- برك زينة: تصفي جواً من الهدوء والجمال على المجمع.
- مسارات للمشبي ومقاعد للراحة: مثالية للاستمتاع بجلسات استرخاء ونزهات ممتعة.
- نظام أمني على مدار الساعة: يوفر الأمان وراحة البال من خلال كاميرات المراقبة.
- مرآب سيارات ومناطق تخزين: تقدم حلول تخزين مريحة وآمنة.
- مساحات خضراء وحدائق منسقة: مثالية للأنشطة الخارجية والاستمتاع بالطبيعة.

### قرب المشروع من مراكز التسوق والرعاية الصحية والتعليم

مراكز التسوق: يقع المشروع بالقرب من أهم مراكز التسوق في إسطنبول مثل سيتيز إسطنبول (5 دقائق)، متروبول (10 دقائق)، إعمار سكوير (10 دقائق)، وشارع بغداد (15 دقيقة)، مما يوفر للسكان خيارات متنوعة للتسوق والترفيه. المستشفيات: يضمن المشروع وصولاً سريعاً إلى المؤسسات الصحية مثل المستشفى المركزي، مستشفى ميموربال أنا شهير، ومستشفى أجياد أنا شهير. الجامعات: يقع بالقرب من جامعات مرموقة مثل جامعة أجياد، جامعة يدي تبه، وكلية الطب بجامعة بهتشة شهير، مما يجعله خياراً مريحاً للعائلات.

يمثل تونا بارك أنا شهير مزيجاً مثالياً من الحياة العصرية والراحة والإطلالات الرائعة في موقع يتصل بأفضل ما تقدمه إسطنبول. تم بناء المشروع باستخدام مواد عالية الجودة، ويقدم شققاً مريحة وفاخرة بالإضافة إلى مجموعة من المرافق الحديثة. لمن يبحثون عن مزيج من الراحة والفاخرة، يُعد تونا بارك أنا شهير خياراً استثنائياً للاستثمار والعيش في إسطنبول.

## : مكان

, في الشارع

## : معلومات عن المنطقة المحيطة

مصرف, مركز التسليه, اطفائية, كوافير, صالون تجميل, مدرسة ثانوية, مدرسة (مرفق تعليمي), كاتو, فرن,  
مستوصف, مركز الشرطة, مكتب البريد, مطعم, مستشفى المنزلية, طبيب بيطري, سينما

## : بنية تحتية

, مقاوم منظم للزلازل, مضاد للهزات الأرضية

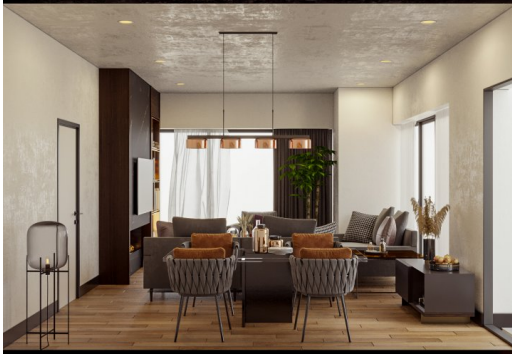
## : خواص إنشائية

, العزل الحراري, عازل للصوت

## : فعاليات المبنى

, المرافق الاجتماعية, الرحلات السطحية

انواع الشقق



448,000 \$

117 m<sup>2</sup>, 2 + 1  
للبيع, شقة



698,000 \$

186 m<sup>2</sup>, 3 + 1  
للبيع, شقة



1,127,000 \$

216 m<sup>2</sup>, 4 + 1  
للبيع, شقة



Atajehir Residence



BRN

Atajehir Residence



BRN

Atajehir Residence



BRN



Atajehir Residence



BRN

Atajehir Residence



BRN