

SOLEA

TURKEY / AYDIN / KUŞADASI

حالة المشروع:
تسليم فوري

نطاق الأسعار:
€ 2,250,000 - 1,650,000

منطقة التنمية:
1,030 m²



| مناسبة | الجديد

| عقارات فخمة

فلل سوليا - مزيج من الفخامة، الطبيعة، والاستدامة في كوشاداسي

الوصف:

يعيد تعريف الفخامة والاستدامة في قلب كوشاداسي. يتميز Petronet، فلل سوليا، مشروع سكني فائق الفخامة من مجموعة هذا المشروع الحضري بـ 13 فيلا مستقلة، كل منها مصممة لتوفير الخصوصية، الراحة، وأسلوب حياة عصري لا مثيل له.

الميزات الرئيسية:

مساحات خضراء شاسعة: حدائق خاصة تتراوح مساحتها بين 950 و1100 متر مربع، مزروعة بأشجار متوافقة مع بيئة المنطقة مثل النخيل، الزيتون البونساوي، الموز، والسرور الليموني.

تصميم معماري مميز: واجهة متينة وعصرية بتفاصيل تجمع بين طلاء السيراميك، خشب الساج، والعناصر الزخرفية التي تضفي مظهرًا أنيقًا ومتناغمًا.

مرافق خاصة: تشمل كل فيلا مسبحًا خاصًا، حفرة نار، بركة عاكسة، حديقة شتوية، وتراس بانورامي مع جاكوزي ومنطقة بار.

أنظمة المنازل الذكية: أنظمة متقدمة للإضاءة، الستائر، التدفئة والتبريد، بالإضافة إلى تدفئة أرضية ومكيفات هواء سقافية.

وسائل الراحة والترفيه: تشمل مرافق الطابق السفلي صالة رياضية، ساونا، حمام تركي، غرفة سينما، وغرفة نوم توفر أقصى درجات الراحة.

تصميم داخلي واسع: بمساحة مغلقة تبلغ 425 مترًا مربعًا، توفر الفلل تصميمًا مميزًا يشمل غرف نوم رئيسية مع حمامات خاصة، غرف تبديل ملابس مزودة بخزائن مضاءة، ومطابخ عصرية مطلية باللكر.

ومحطات شحن السيارات الكهربائية تجعل من فلل سوليا خيارًا (GES) ميزات صديقة للبيئة: توليد الكهرباء بالطاقة الشمسية مستدامًا.

ADB موقع استراتيجي: تقع بالقرب من معالم رئيسية مثل سلجوق، منزل السيدة العذراء، والمطارات الكبرى مثل بودروم و تعد فلل سوليا وعدًا بأسلوب حياة يتجاوز الخيال، يجمع بين الهدوء، الفخامة، والعيش الواعي بالبيئة في كوشاداسي، لأول مرة بحر إيجة. سواء كنت تبحث عن استثمار أو ملاذ هادئ، فإن هذا المشروع يقدم قيمة لا مثيل لها. عيش مستقبل الحياة الخضراء في فلل سوليا.

مكان مغلق : 425

رقم الوحدة السكنية : 11

الأرض بالمتري المربع : 1,030

: مكان

,قريب من الشارع, قرب البحر

: بنية تحتية

,مقاوم منظم للزلازل, مضاد للهزات الأرضية, مسح الارض

: موقع

حساسية الشمس, امن, معزز, شريط التلفاز, غرفة الانتظار, التدفئة تحت البلاط, نظام الامن, كراج مغلق,
مناسب للعجزة, انذار الحريق, كاميرا الامن

: خواص إنشائية

المطبخ مدمج, زجاج الفسيفساء المغلقة, كسوة بحجر الغرانيت, غرانيت ارضي, العزل الحراري, عالية الأرض,
عالي السقف, أرضيات من الرخام, الزجاج المطلي, عازل للصوت

: الإطلالة

,منظر عالبحر, منظر طبيعة

: فعاليات المبنى

,مسبح أطفال, حمام السباحة (مكشوف, حمام السباحة (مغلق, بار المسبح

انواع الشقق



1,650,000 €

1,100 m² , 7 + 1
(للبيع, فيلا 4)



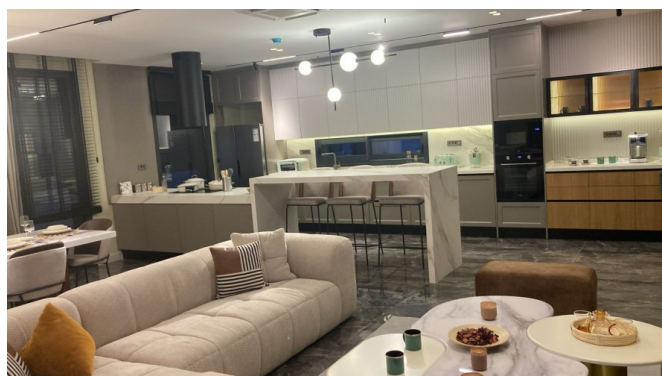
1,750,000 €

1,100 m² , 7 + 1
(للبيع, فيلا 4)



2,250,000 €

1,950 m² , 7 + 1
(للبيع, فيلا 4)



2,000,000 €

1,100 m² , 7 + 1
للبيع, فيلا

