

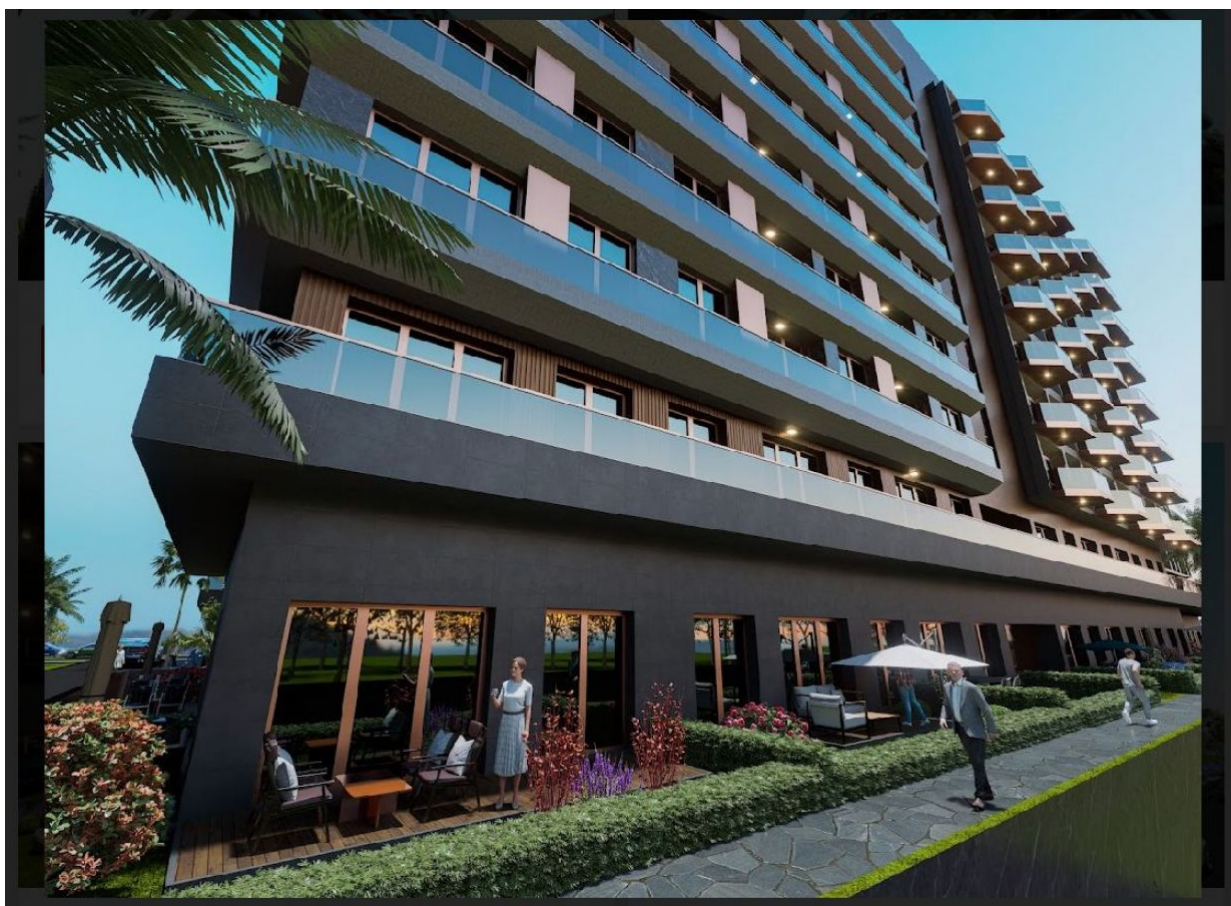
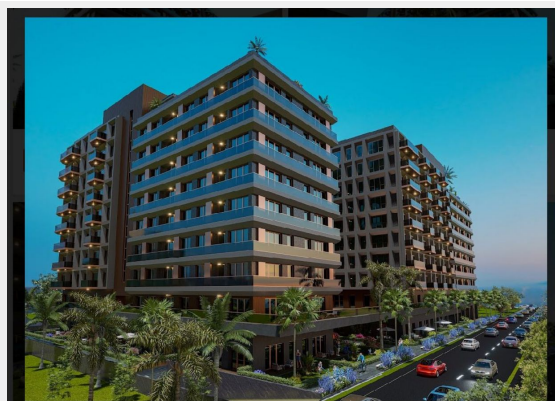
## EMPIRE BEYLIKDÜZÜ

TURKEY / ISTANBUL / BEYLIKDÜZÜ

Статус проекта:  
Завершен/Сдан

Стоимость\_пределы:  
260,000 - 385,000 \$

Расположение проекта:  
9,800 m<sup>2</sup>





#### **Empire Beylikdüzü: Уникальное сочетание комфорта и роскоши**

Добро пожаловать в проект Empire Beylikdüzü! Этот уникальный проект, расположенный в одном из самых динамичных и стратегически важных районов Стамбула, предлагает сочетание роскоши, удобной транспортной доступности и современного образа жизни. С инновационной архитектурой, передовыми технологиями и исключительным расположением, Empire Beylikdüzü является идеальным выбором для семей, профессионалов и инвесторов, стремящихся к современному и эксклюзивному образу жизни.

#### **Расположение**

Проект Empire Beylikdüzü расположен в стратегически важном месте с легким доступом ко всем ключевым точкам Стамбула.

Транспортная доступность:

- Прямой доступ к шоссе E-5

- 1 минута до метробуса

- Канал Стамбул: 5 минут

- Шоссе TEM: 15 минут

- Аэропорт Стамбула: 15 минут

Медицинские учреждения:

- Больница Medicana: 5 минут

- Больница Medilife: 3 минуты

Образовательные учреждения:

- Университет Gelişim: 3 минуты

- Стамбульский университет: 5 минут

- Университет Beykent: 7 минут

Торгово-развлекательные центры:

- Торговый центр Eskiđji Bazaar: 2 минуты

- Торговый центр Marmara Park: 3 минуты

- Отель Ramada: 2 минуты

- Пляжи Avcılar и Büyükdüzü: 6 минут

- Аквариум Florya: 10 минут

Благодаря такому центральному расположению вы всегда будете рядом с развлечениями, медицинскими услугами, образовательными учреждениями и магазинами.

#### **Особенности проекта**

Проект Empire Beylikdüzü расположен на участке площадью 9500 кв. м, включающем 3000 кв. м зеленых зон и 2500 кв. м закрытых пространств. В состав проекта входят четыре здания, предлагающие различные варианты жилых и коммерческих помещений:

Жилые помещения:

- 340 квартир в планировках 1+1 и 2+1

- Просторные балконы с красивыми видами

Коммерческие помещения:

- 45 офисов

- 1651 кв. м торговых площадей

- 2146 кв. м складских помещений

Социальные и сервисные удобства:

- Декоративные водопады и фонтаны

- Закрытые и открытые бассейны олимпийского стандарта

- Баскетбольная площадка и игровая зона для детей

- Турецкая баня, паровая комната, сауна, джакузи и фитнес-центр

- Система умного дома для комфорта и безопасности

- Круглосуточная охрана и ресепшн

Подземная парковка и зоны для отдыха

Этот проект объединяет современный дизайн с природной красотой, создавая уютную и функциональную среду для всех ваших повседневных потребностей.

#### **Преимущества инвестирования**

Empire Beylikdüzü – это не только место для жизни, но и выгодная инвестиционная возможность с рядом преимуществ:

- Срок сдачи: готов к заселению через 6 месяцев

- Гарантия аренды: стабильный доход для инвесторов

Гибкие условия оплаты:

- 50% первоначального взноса и рассрочка на 24 месяца без процентов

- Район с высоким спросом:

- Близость к Каналу Стамбул, аэропорту и крупным торговым центрам

Этот проект – уникальная возможность приобрести недвижимость в районе с высоким потенциалом роста и привлекательной доходностью.

Проект Empire Beylikdüzü предлагает превосходное сочетание роскоши, комфорта и инвестиционного потенциала. Независимо от того, ищете ли вы идеальное место для проживания или выгодное вложение для укрепления вашего финансового портфеля, этот проект превзойдет ваши ожидания. С современными удобствами, стратегическим расположением и высоким качеством строительства Empire Beylikdüzü является одним из самых выдающихся проектов в сфере недвижимости Стамбула. Испытайте жизнь вашей мечты в Empire Beylikdüzü – там, где инновации и комфорт становятся реальностью!

**Кол-во блоков : 1**

### **РАСПОЛОЖЕНИЕ :**

на проспекте, На трассе E5, Рядом с трассой E5, Рядом маршруты микроавтобусов, Рядом метробус (скоростной автобус),

### **ОКРЕСТНОСТИ :**

Торговый центр, Банк, АЗС, Аптека, Аптека/Мед.пункт, Развлекательный центр, Больница (учреждение здравоохранения), Пожарная служба, Дет.сад - ясли, Парикмахерская и салон красоты, Колледж, Школа (учебное заведение), Кондитерская , Поликлиника, Полицейский участок, Почта, Ресторан, Медпункт, Ветеринар, Химчистка,

### **ИНФРАСТРУКТУРА :**

С учетом сейсмоактивности, Сейсмоустойчивый(ое),

### **ЖИЛОЙ КОМПЛЕКС :**

Охрана, Intercom (внутренн.связь), Кабельное ТВ / антенна, открытая парковка, Конференц-зал, Напольное отопление, Грузовой лифт, Система безопасности, Закрытая парковка, Пожарная сигнализация , Видеокамеры наблюдения,

### **СТРОИТЕЛЬНЫЕ ХАРАКТЕРИСТИКИ :**

Встроенный кухонный гарнитур, Очистные сооружения , Теплоизоляция, Пожарная лестница , Высокий потолок, Железобетон, Звукоизоляция ,

### **ВИД :**

Вид на город,

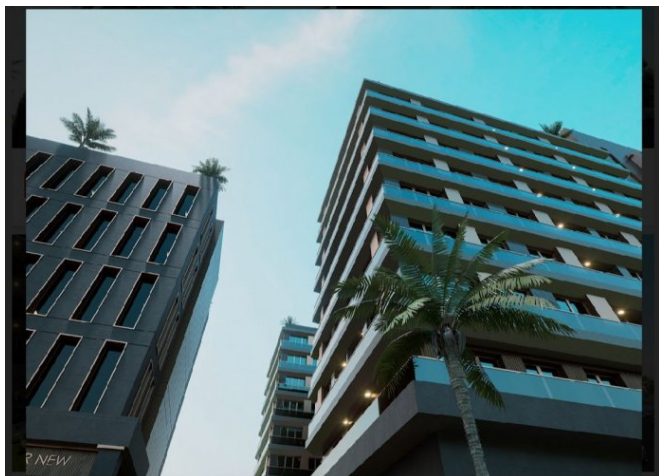
### **МЕРОПРИЯТИЯ НА ТЕРРИТОРИИ ЖК :**

Детский бассейн, Фитнес-центр, Социальная инфраструктура, Спортклуб, Беговая / пешеходная трасса, Плавательный бассейн (открытый), Плавательный бассейн (крытый), Сауна (общ.), Бассейн с эффектом волн, Турецкая баня (хамам), Услуги ассистента, СПА,

### **Документы объекта недвижимости**

[50.pdf](#) | [49.pdf](#) | [48.pdf](#) | [47.pdf](#) | [46.pdf](#) | [44.pdf](#) | [43.pdf](#) | [42.pdf](#) | [41.pdf](#) | [58.pdf](#) |

## ТИПЫ ОБЪЕКТОВ НЕДВИЖИМОСТИ



**260,000 \$**

**92 m<sup>2</sup>, 1 + 1**

**Продажа, квартира**



**385,000 \$**

**148 m<sup>2</sup>, 2 + 1**

**Продажа, квартира**



