

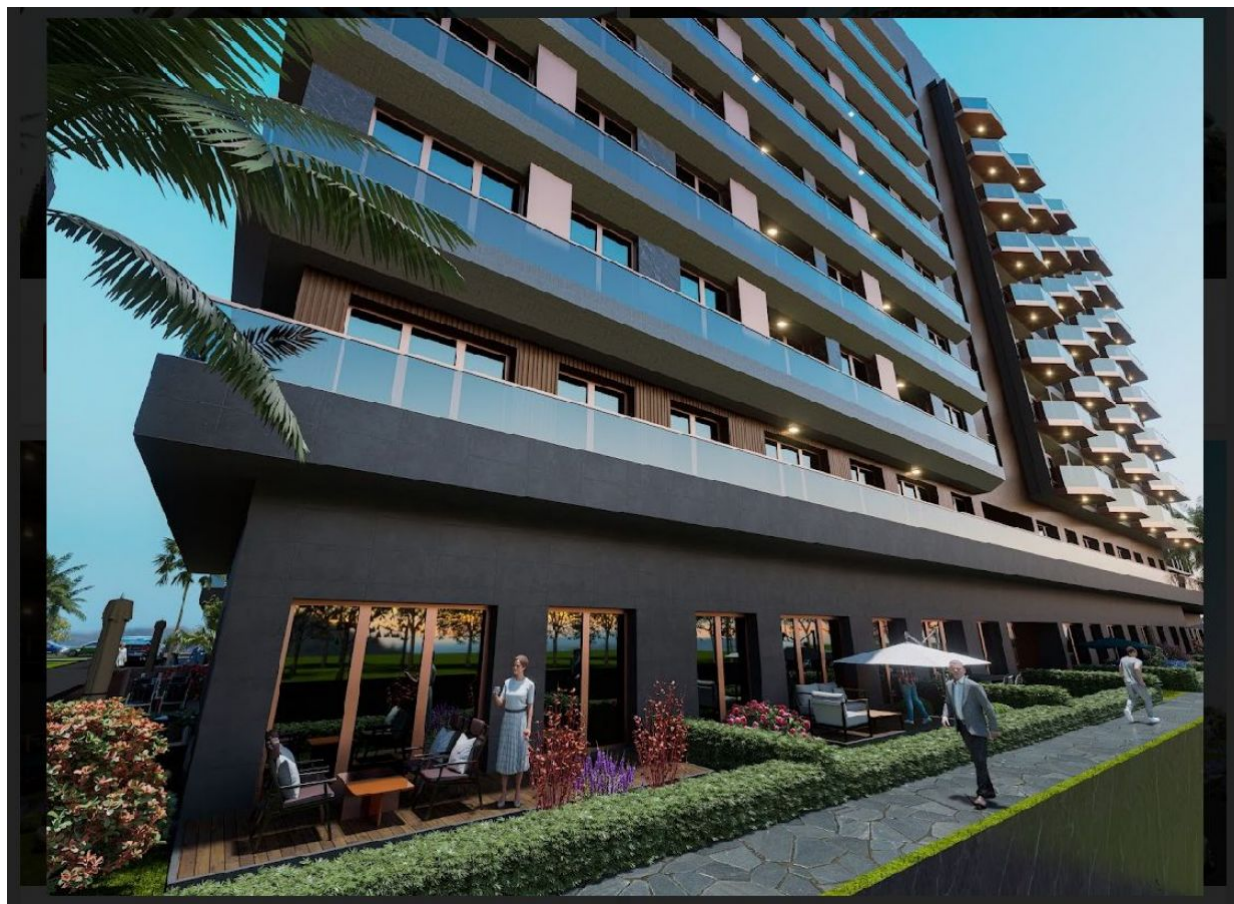
## EMPIRE BEYLIKDÜZÜ

TURKEY / ISTANBUL / BEYLIKDÜZÜ

حالة المشروع:  
تسليم فوري

نطاق الأسعار:  
\$ 385,000 - 260,000

منطقة التنمية:  
9,800 m<sup>2</sup>



#### إمباير بيليك دوزو: مزيج مثالي من الراحة والرفاهية

مرحبًا بكم في مشروع إمباير بيليك دوزو! يقع هذا المشروع الفريد في واحدة من أكثر المناطق حيوية واستراتيجية في إسطنبول، حيث يجمع بين الفخامة، سهولة الوصول، وأسلوب الحياة العصري. بفضل تصميمه المعماري المبتكر، وتوفير أحدث المرافق التكنولوجية، وموقعه الاستثنائي، يقدم إمباير بيليك دوزو فرصة مثالية للعائلات، المهنيين، والمستثمرين الباحثين عن حياة عصرية مميزة.

##### الموقع

يقع مشروع إمباير بيليك دوزو في موقع استراتيجي يوفر سهولة الوصول إلى جميع مراكز إسطنبول الرئيسية.

وسائل النقل:

- السريع E-5 الوصول المباشر إلى طريق
- على بُعد دقيقة واحدة فقط من الميتروبولس
- قناة إسطنبول: 5 دقائق
- السريع: 15 دقيقة TEM طريق

مطار إسطنبول: 15 دقيقة

المرافق الصحية:

- مستشفى ميديكانا: 5 دقائق
- مستشفى ميديلف: 3 دقائق

المؤسسات التعليمية:

- جامعة غيليشيم: 3 دقائق
- جامعة إسطنبول: 5 دقائق
- جامعة بيكيت: 7 دقائق

التسوق والترفيه:

- دقيقتان Eski'dji Bazaar مركز تسوق
- مركز مرمره بارك للتسوق: 3 دقائق
- فندق رمادا: دقيقتان
- ساحل أفجلار & بويوك شكجة: 6 دقائق

أكوابروم فلوريا: 10 دقائق  
يضعك هذا الموقع المركزي بالقرب من جميع احتياجاتك من الترفيه والصحة والتعليم والتسوق في دقائق قليلة.

##### مميزات المشروع

يقع مشروع إمباير بيليك دوزو على مساحة تبلغ 9,500 متر مربع، ويشمل مساحة خضراء 3,000 متر مربع ومساحات مغلقة تبلغ 2,500 متر مربع. يتكون المشروع من أربعة مباني ويوفر مجموعة متنوعة من الخيارات السكنية والتجارية:

الوحدات السكنية:

- شقة بأنماط 1+1 و 1+2 و 340

شرفات واسعة مع مساحات معيشية مريحة وإطلالات مميزة

الوحدات التجارية:

مكتبًا تجاريًا 45

متيرًا مربعًا من مساحات المحلات 1,651

متيرًا مربعًا من مساحات التخزين 2,146

المرافق الاجتماعية والخدمات:

- شلالات ونوافير تزيينية
- مساح داخلية وخارجية شبه أولمبية
- ملعب كرة سلة ومنطقة ألعاب للأطفال
- حمام تركي، غرفة بخار، ساونا، جاكوزي ومركز لياقة بدنية
- نظام المنازل الذكية لراحة وأمان أكثر
- أمن واستقبال على مدار 24 ساعة

مرافق اجتماعية ومواقف سيارات مغلقة  
يجمع المشروع بين التصميم الحديث والجمال الطبيعي، مما يخلق بيئة هادئة ووظيفية تلبي جميع احتياجاتك اليومية.

##### مزايا الاستثمار

لا يُعد إمباير بيليك دوزو مجرد مكان للعيش، بل هو أيضًا فرصة استثمارية مريحة بفضل العديد من المزايا:

- مدة التسليم: جاهز للتسليم خلال 6 أشهر
- ضمان الإيجار: يضمن دخلًا ثابتًا للمستثمرين
- خيارات الدفع المرنة:

دفعة مقدمة بنسبة 50% وأقساط لمدة 24 شهرًا بدون فوائد

منطقة ذات طلب مرتفع

قريب من قناة إسطنبول، مطار إسطنبول، والمراكز التجارية الكبرى  
هذا المشروع فرصة فريدة لامتلاك عقار في منطقة ذات إمكانات نمو عالية وعائد استثماري واعد.

يمثل مشروع إمباير بيليك دوزو مزيجًا رائعًا من الفخامة والراحة والإمكانات الاستثمارية. سواء كنت تبحث عن مكان مثالي للعيش أو استثمار مريح لتعزيز محفظتك، يلي المشروع جميع تطلعاتك. بفضل مرافقه العصرية، موقعه الاستراتيجي، وجودة بنائه العالية، يعد إمباير بيليك دوزو واحدًا من أبرز المشاريع العقارية في إسطنبول. اغتنِ أحلامك في إمباير بيليك دوزو - المكان الذي يجمع بين الابتكار والرفاهية!

## رقم الوحدة السكنية : 1

### : مكان

في الشارع, اطلالة على الشارع العام, قريب على الشارع العام, قريب من شارع الميني بوس, قريب من المترو بوس,

### : معلومات عن المنطقة المحيطة

مركز تسوق, مصرف, محطة غاز, صيدليه, صيدلية, مركز طبي, مركز التسليه, مستشفى /خاصية الصحة, اطفائية, روضة, كوافير, صالون تجميل, مدرسة ثانوية, مدرسة (مرفق تعليمي), كانو, فرن, مستوصف, مركز الشرطة, مكتب البريد, مطعم, مستشفى المنزلية, طبيب بيطري, تنظيف على الناشف,

### : بنية تحتية

,مقاوم منظم للزلازل, مضاد للهزات الأرضية

### : موقع

امن, الاتصال الداخلي, شريط التلفاز /قمر, كراج مفتوح, غرفة الانتظار, التدفئة تحت البلاط, رفع المصعد, نظام الامن, كراج مغلق, انذار الحريق, كاميرا الامن,

### : خواص إنشائية

,المطبخ مدمج, محطة تنقية, العزل الحراري, سلم النجاة, عالي السقف, الخرسانة المسلحة, عازل للصوت,

### : الإطلالة

,اطلالة المدينة

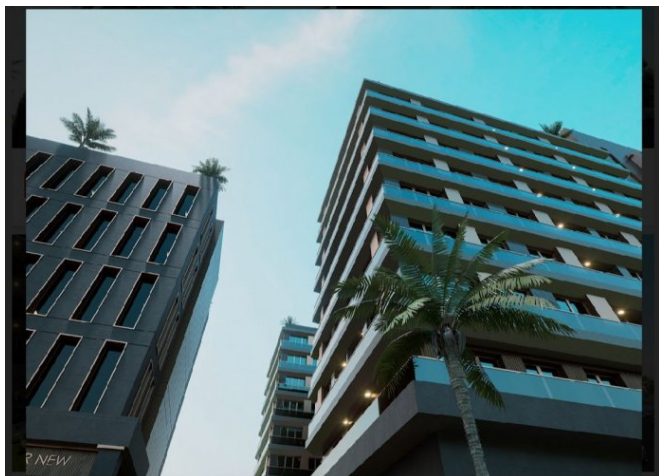
### : فعاليات المبنى

مسبح أطفال, مركز لياقة بدنية, المرافق الاجتماعية, صالون رياضة, الرحلات السطحية, حمام السباحة ( مسبح أطفال, SPA, مكشوف, حمام السباحة (مغلق, حمام بخاري /عام, موجة بركة, حمام تركي, خدمة مساعد

### وثائق المنتج

[50.pdf](#) | [49.pdf](#) | [48.pdf](#) | [47.pdf](#) | [46.pdf](#) | [44.pdf](#) | [43.pdf](#) | [42.pdf](#) | [41.pdf](#) | [58.pdf](#) |

## انواع الشقق



260,000 \$

92 m<sup>2</sup>, 1 + 1  
للبيع, شقة



385,000 \$

148 m<sup>2</sup>, 2 + 1  
للبيع, شقة







