

## SAMANA RESORTS DUBAI

BIRLESİK ARAP EMİRLİKLERİ / DUBAI / DUBAI PRODUCTION CIT

Teslim Tarihi:  
06 / 2028

Fiyat Aralığı:  
183,000 - 422,000 \$

Proje Alanı:  
4,200 m<sup>2</sup>



## Samana Tatil Köyleri: Lüks ve Huzurun Simgesi

Her Gününüz Tatil Gibi Geçsin

### Giriş

Samana Tatil Köyleri, zarafet, konfor ve yeniliği bir araya getirerek lüks yaşamın tanımını yeniden yapıyor. Dubai'nin kalbinde yer alan bu mimari şaheser, şehrin hareketliliği içinde sakin bir vaha sunuyor. Yeşil peyzajlardan modern olanaklara kadar, her ayrıntının özenle düşünüldüğü Samana Tatil Köyleri, yaşam standardınızı en üst seviyeye taşımayı garanti ediyor. Proje, üstün mimari anlayışı ve huzurlu bir yaşam deneyimi ile tüm beklentileri karşılamak üzere tasarlandı.

### Konum ve Çevresi

Samana Tatil Köyleri, Dubai Üretim Şehri'nde stratejik bir konuma sahiptir ve Şeyh Muhammed Bin Zayed Yolu'na yakınlığı ile önemli merkezlere kolay erişim sunar.

Yakındaki Destinasyonlar:

3-5 dakika: Kids Kingdom Anaokulu, City Centre Me'aisem.

10-15 dakika: Jumeirah Golf Estates, GEMS United Okulu.

15-20 dakika: Dubai Marina, JBR Plajı.

25-30 dakika: Dubai Mall, Burj Khalifa, Dubai Şehir Merkezi.

Bu konum, aileler ve profesyoneller için ideal bir yaşam alanı sunarak hem huzuru hem de kolay ulaşımı bir araya getiriyor.

### Proje Olanakları

Samana Tatil Köyleri, günlük yaşamınızı iyileştirmek için tasarlanmış seçkin ve dünya standartlarında olanaklar sunar:

Sonsuzluk Havuzları ve Özel Havuzlar: Dinlenmek ve keyif yapmak için mükemmel.

Sağlık Merkezleri ve Spa: Yenilenmek ve rahatlamak için özel alanlar.

Fitness Tesisleri: Gelişmiş ekipmanlar ve kişisel eğitim alanları.

Yeşil Peyzaj Alanları: Huzurlu yürüyüşler için dikkatle tasarlanmış bahçeler.

Ortak Alanlar: Sıcak salonlar ve huzur veren açık alanlar, hem bağlantı kurma hem de rahatlama fırsatları sunar.

### Konut Türleri ve Bitirmeler

Samana Tatil Köyleri, zarafetle işlevselliği birleştiren çeşitli konut seçenekleri sunar:

1. Stüdyo Daireler, özel havuzlarla donatılmış.

2. Tek Yatak Odalı Daireler, depolama alanı veya hizmetli odası seçenekleriyle ve özel havuzlarla.

3. İki Yatak Odalı Daireler, özel havuzlara sahip.

Her konut aşağıdaki özelliklere sahiptir:

Geniş pencere açıklıklarıyla doğal ışığı içeri alan açık tasarımlar.

Hem estetik hem de dayanıklılığı bir araya getiren yüksek kaliteli bitirmeler.

Zarif dokunuşlar, kaliteli malzemelerden sofistike iç tasarımlara kadar sıcak ve lüks bir atmosfer yaratır.

### Sonuç

Samana Tatil Köyleri sadece bir yaşam alanı değil; sakinlerine huzur ve lüksü aynı anda deneyimleme fırsatı sunan bir sığınaktır. Kusursuz tasarımı, stratejik konumu ve eşsiz olanakları ile bu proje, yaşam tarzını yeniden tanımlıyor. İster huzurlu bir ortam arayan bir aile olun, ister dinamik ve bağlantılı bir topluluğun parçası olmayı isteyen bireyler, Samana Tatil Köyleri beklentilerinizin ötesinde bir yaşam deneyimi sunar.

Samana Tatil Köyleri'ne hoş geldiniz—her anın huzur ve zenginlikle dolu bir kutlama olduğu yer.

## ÇEVRE BİLGİSİ :

Alışveriş Merkezi, Banka, Benzin İstasyonu, Eczane & Medikal, Hastane (Sağlık Tesisi), İtfaiye, Kreş, Kuaför & Güzellik Merkezi, Lise, Okul (Eğitim Tesisi), Pastane & Fırın, Poliklinik, Restorant, Sağlık Ocağı, Kuru Temizleme, Aquapark,

## ALT YAPI :

Deprem Yönetmelikli, Depreme Dayanıklı, Zemin Etüdü,

## SİTE :

Güvenlik, Hidrofor, İntercom, Jeneratör, Kablo TV, Kablo TV-Uydu, Kapıcı, Merkezi Havalandırma, Otopark - Açık, Otopark - Kapalı, Toplantı Salonu, Yük Asansörü, Güvenlik Sistemi, Kapalı Garaj, Engelliye Uygun, Yangın Alarmı, Güvenlik Kamerası,

## İNŞAAT ÖZELLİKLERİ :

Ankastre Mutfak, Arıtma Tesisi, Isı Yalıtım, Yangın Merdiveni, Yüksek Giriş, Ses Yalıtımı,

## MANZARA :

Deniz Manzaralı, Şehir Manzaralı,

## TESİS AKTİVİTELERİ :

Çocuk Havuzu, Fitness Center, Sosyal Tesis, Spor Salonu, Yüzme Havuzu (Açık), Yüzme Havuzu (Kapalı), Sauna (Genel), Kapalı Restoran, Havuz Bar, Asistan Hizmeti, Vale Hizmeti, SPA,

## Ürün Dökümanları

[SAMANA\\_RESORTS\\_FACTSHEET.pdf](#) | [SAMANA\\_RESORTS\\_FLOOR\\_PLAN.pdf](#) |

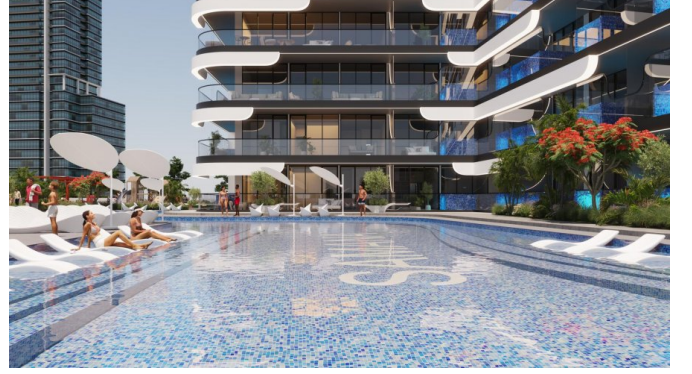
**EMLAK TIPLERİ**



**183,000 \$**

**39 m<sup>2</sup>**

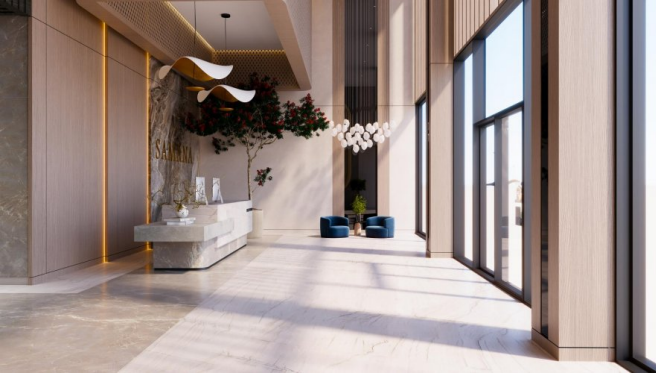
**Satılık, Apartman Dairesi**



**294,000 \$**

**74 m<sup>2</sup>, 1 + 1**

**Satılık, Apartman Dairesi**



**422,000 \$**

**111 m<sup>2</sup>, 2 + 1**

**Satılık, Apartman Dairesi**

