

**RUBY BY BINGHATTI**

UNITED ARAB EMIRATES / DUBAI / JUMEIRAH VILLAGE CIR

**Статус проекта:  
Завершен/Сдан****Стоимость\_пределы:  
189,000 - 681,000 \$****Расположение проекта:  
4,687 m<sup>2</sup>****REALTY GALAXY**  
Yavuz Sultan Selim Bulvarı  
İstanbul / Büyükcçekmece / Büyükcçekmece  
Телефон: +90 542-811 80 80  
Мобильный телефон: +90 533-382 39 79**İsmail Can**  
Сотрудник компании  
Мобильный телефон: +90 542-811 80 80  
Телефон: +90 542-811 80 80**Возможность | Новый | Для инвестиций |****Инвестиции | Недвижимость премиум класса |**

## Жемчужина в горизонте Дубая

### Общий обзор

Ruby от Binghatti – это современное архитектурное произведение, расположенное в самом сердце оживленного района Jumeirah Village Circle (JVC) в Дубае. Этот многофункциональный проект идеально сочетает роскошь, функциональность и комфорт для жизни в сообществе. Своим эффектным фасадом в красно-золотых тонах Ruby задает новые стандарты городской элегантности.

### Основные характеристики проекта

- Тип недвижимости: Многофункциональный комплекс с жилыми, коммерческими и торговыми площадями.

- Структура здания: Подвал + Первый этаж + 4 Подиума + 2 Офисных этажа + 18 Жилых этажей + Крыша.

- Типы квартир:

- Студии: 319 единиц.

- Апартаменты с 1 спальней: 185 единиц.

- Апартаменты с 2 спальнями: 66 единиц.

- Апартаменты с 3 спальнями: 2 единицы.

- Коммерческие площади: 10 магазинов на первом этаже и 45 офисных помещений.

### Интерьеры и отделка

Каждая квартира в Ruby от Binghatti продумана до мелочей и сочетает в себе стиль и комфорт:

- Материалы: Роскошная отделка включает полы из полированного мрамора, деревянные панели, золотистые металлические акценты и мрамор Roso Levanto.

- Окна: Панорамные окна от пола до потолка наполняют пространство естественным светом и открывают потрясающие виды на город.

- Дизайн: Чистые линии, открытые планировки и изысканная палитра оттенков создают атмосферу уюта и утонченности.

### Виды

Резиденции Ruby предлагают захватывающие виды на оживленный район JVC и впечатляющий городской горизонт Дубая.

Каждая квартира спроектирована так, чтобы максимально использовать естественное освещение и виды, обеспечивая гармонию с городской средой.

### Удобства

Ruby повышает качество жизни, предлагая широкий выбор удобств мирового класса:

- Бассейны: Отдельные бассейны для взрослых и детей.

- Зоны отдыха: Йога-зона, беговая дорожка и современный фитнес-центр для поддержания активного образа жизни.

- Открытые пространства: Озелененные зоны отдыха и места для общения на свежем воздухе.

### Привилегированное расположение

Комплекс Ruby расположен в самом центре JVC, обеспечивая удобный доступ к основным магистралям, таким как Al Khail Road и Sheikh Mohammed bin Zayed Road. Жители могут за считанные минуты добраться до таких знаковых мест, как Бурдж-Халифа, пляжи Джумейры и лучшие торговые и ресторанные точки.

### Почему стоит выбрать Ruby?

- Архитектурное величие: Смелый дизайн с красно-золотым фасадом, символизирующий роскошь.

- Надежная инвестиция: Проект от Binghatti, известного своими исключительными объектами недвижимости.

- Связанный образ жизни: Идеальное сочетание удобства, элегантности и динамичной атмосферы сообщества.

Ruby от Binghatti – это не просто жилье, это стиль жизни. Добро пожаловать в дом, где каждая деталь сияет совершенством.

## РАСПОЛОЖЕНИЕ :

на проспекте, Рядом проспект, Близко от центра города,

## ОКРЕСТНОСТИ :

Торговый центр, Банк, АЗС, Мини-кинотеатр, Аптека, Аптека/Мед.пункт, Развлекательный центр, Больница (учреждение здравоохранения), Пожарная служба, Дет.сад - ясли, Парикмахерская и салон красоты, Колледж, Школа (учебное заведение), Кондитерская, Поликлиника, Полицейский участок, Почта, Ресторан, Медпункт, Ветеринар, Химчистка, Аквапарк, Кинотеатр,

## ИНФРАСТРУКТУРА :

С учетом сейсмоактивности, Сейсмоустойчивый(ое), Ground Survey,

## ЖИЛОЙ КОМПЛЕКС :

Солнечная энергия, Охрана, Водонапорный резервуар, Intercom (внутренн.связь), Электро-генератор, Кабельное ТВ, Кабельное ТВ / антенна, консьерж, Центральная система кондиционирования, крытая парковка, Конференц-зал, Спутниковое телевидение, Напольное отопление, Грузовой лифт, Система безопасности, Закрытая парковка, Подходит для инвалидов, Пожарная сигнализация, Видеокамеры наблюдения,

## СТРОИТЕЛЬНЫЕ ХАРАКТЕРИСТИКИ :

Встроенный кухонный гарнитур, Очистные сооружения, Гранитное покрытие, Теплоизоляция, мраморный пол, Высокий вход, Высокий потолок, Остекление, Звукоизоляция,

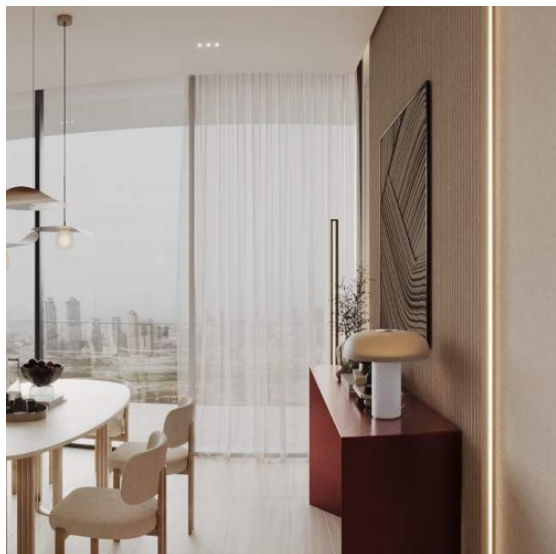
## ВИД :

Вид на город,

## МЕРОПРИЯТИЯ НА ТЕРРИТОРИИ ЖК :

Детский бассейн, Фитнес-центр, Социальная инфраструктура, Спортклуб, Беговая / пешеходная трасса, Плавательный бассейн (открытый), Плавательный бассейн (крытый), Олимпийский плавательный бассейн, Услуги ассистента, СПА,

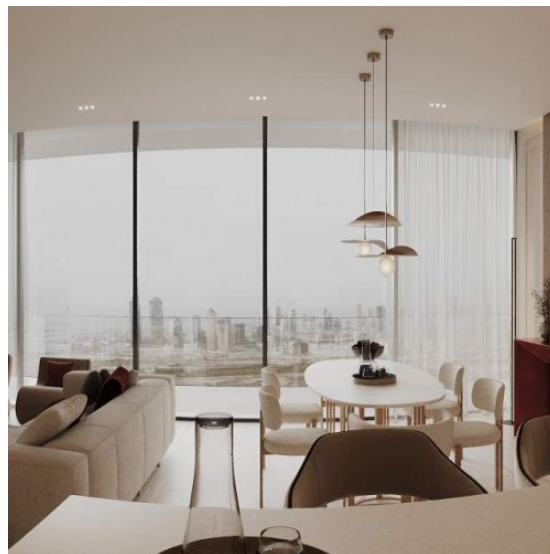
## ТИПЫ ОБЪЕКТОВ НЕДВИЖИМОСТИ



**189,000 \$**

**34 m<sup>2</sup>**

**Продажа, квартира (319)**



**271,000 \$**

**64 m<sup>2</sup>, 1 + 1**

**Продажа, квартира (185)**



**456,000 \$**

**101 m<sup>2</sup>, 2 + 1**

**Продажа, квартира (66)**



**681,000 \$**

**182 m<sup>2</sup>, 3 + 1**

**Продажа, квартира (2)**



