

LOTUS YALI

TURKEY / ISTANBUL / BÜYÜKÇEKMECE

**Статус проекта:
Завершен/Сдан**

**Стоимость_пределы:
16,630,000 - 28,475,000 TL**



REALTY GALAXY
Yavuz Sultan Selim Bulvarı
Istanbul / Büyükçekmece / Büyükçekmece
Телефон: +90 542-811 80 80
Мобильный телефон: +90 533-382 39 79



İsmail Can
Сотрудник компании
Мобильный телефон: +90 542-811 80 80
Телефон +90 542-811 80 80

Возможность | Новый | Для инвестиций |

Lotus Yalı: Симфония роскоши у моря

Где природа встречается с роскошью

Введение

Проект Lotus Yalı, расположенный в оживленном районе Бейликдюзю в Стамбуле, представляет собой новое определение современной жизни, объединяющее гармонию природы и величие архитектуры. Вдохновением для названия послужил цветок лотоса, символизирующий чистоту, обновление и спокойствие. Этот проект, занимающий площадь 8600 м², предлагает жителям убежище, наполненное комфортом, гармонией и изысканностью.

Концепция проекта: Гармония с природой

Lotus Yalı воплощает суть природы, выделяя 75% своей территории под зелёные ландшафтные зоны. Восемь трёхэтажных жилых блоков спроектированы таким образом, чтобы каждая квартира открывала виды на море. Жители смогут наслаждаться синевой Мраморного моря и зеленью природы, превращая каждый день в незабываемый опыт.

Архитектура и удобства

Lotus Yalı предлагает широкий выбор тщательно продуманных квартир, подходящих для разных стилей жизни и семейных потребностей:

-

Квартиры 3+1: Просторные жилые площади от 146,35 м² до 188,10 м².

-

Дуплексы 5+2: Роскошные апартаменты площадью 339,50 м² для больших семей или любителей повышенного комфорта.

Каждая квартира включает:

-

Отделку из высококачественных материалов.

-

Панорамные окна, которые пропускают естественный свет и открывают захватывающие виды на море.

-

Современные кухни и элегантные ванные комнаты, объединяющие функциональность и эстетику. Среди удобств: фитнес-центр, сауна, крытый бассейн, турецкая баня и зелёные зоны отдыха, предлагающие жителям непревзойденный комфорт и возможности для досуга.

Стратегическое расположение

Lotus Yalı расположен в стратегической точке, соединяющей городскую жизнь с тишиной побережья. Близость к основным транспортным магистралям, таким как автомагистраль E-5 и линия метро-бус, обеспечивает лёгкий доступ к торговым центрам (например, Marmara Park и Torium), престижным медицинским учреждениям и маринам, таким как West Istanbul Marina.

Образ жизни и дизайн

Lotus Yalı выделяется минималистичным, но роскошным дизайном. Просторные террасы и балконы позволяют жителям наслаждаться красотой природы и менять своё настроение вместе с временами года.

Жизнь в гармонии с природой

Lotus Yalı переносит гармонию воды и зелени в сердце жизни. Уникальный ландшафтный дизайн с разнообразной флорой создаёт освежающую атмосферу, где жители могут ежедневно находить вдохновение и покой в окружении природы.

Заключение

Lotus Yalı — это не просто жилой проект, а воплощение гармоничной жизни. Сочетая спокойствие природы, роскошь современных удобств и энергию Стамбула, проект предлагает уникальный образ жизни, который гармонично объединяет комфорт и благополучие. Откройте для себя Lotus Yalı — место, где природа и роскошь становятся вашим домом.

Кол-во блоков : 8

РАСПОЛОЖЕНИЕ :

Море рядом , Рядом с трассой E5, Рядом метробус (скоростной автобус),

ОКРЕСТНОСТИ :

АЗС, Аптека/Мед.пункт, Больница (учреждение здравоохранения), Колледж, Кондитерская , Почта, Ресторан, Медпункт, Химчистка,

ИНФРАСТРУКТУРА :

С учетом сейсмоактивности, Сейсмоустойчивый(ое), Ground Survey,

ЖИЛОЙ КОМПЛЕКС :

Охрана, Intercom (внутренн.связь), Кабельное ТВ, Кабельное ТВ / антенна, открытая парковка, крытая парковка, Напольное отопление, Система безопасности, Закрытая парковка, Подходит для инвалидов, Пожарная сигнализация , Видеокамеры наблюдения,

СТРОИТЕЛЬНЫЕ ХАРАКТЕРИСТИКИ :

Очистные сооружения , Гранитный пол, Теплоизоляция, Высокий вход, Звукоизоляция ,

ВИД :

Вид на море, С видом на природу,

МЕРОПРИЯТИЯ НА ТЕРРИТОРИИ ЖК :

Фитнес-центр, Спортклуб, Плавательный бассейн (открытый), Сауна (общ.), Турецкая баня (хаммам), СПА,

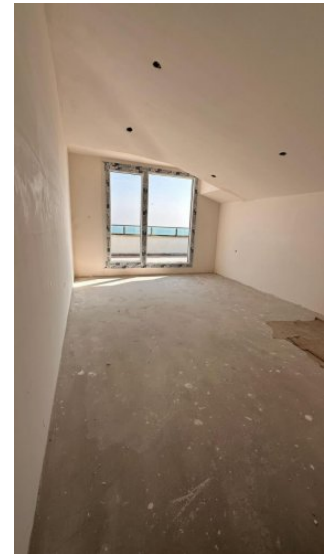
ТИПЫ ОБЪЕКТОВ НЕДВИЖИМОСТИ



16,630,000 TL

188 m², 3 + 1

Продажа, квартира



28,475,000 TL

339 m², 5 + 2

**Продажа,
квартира**



