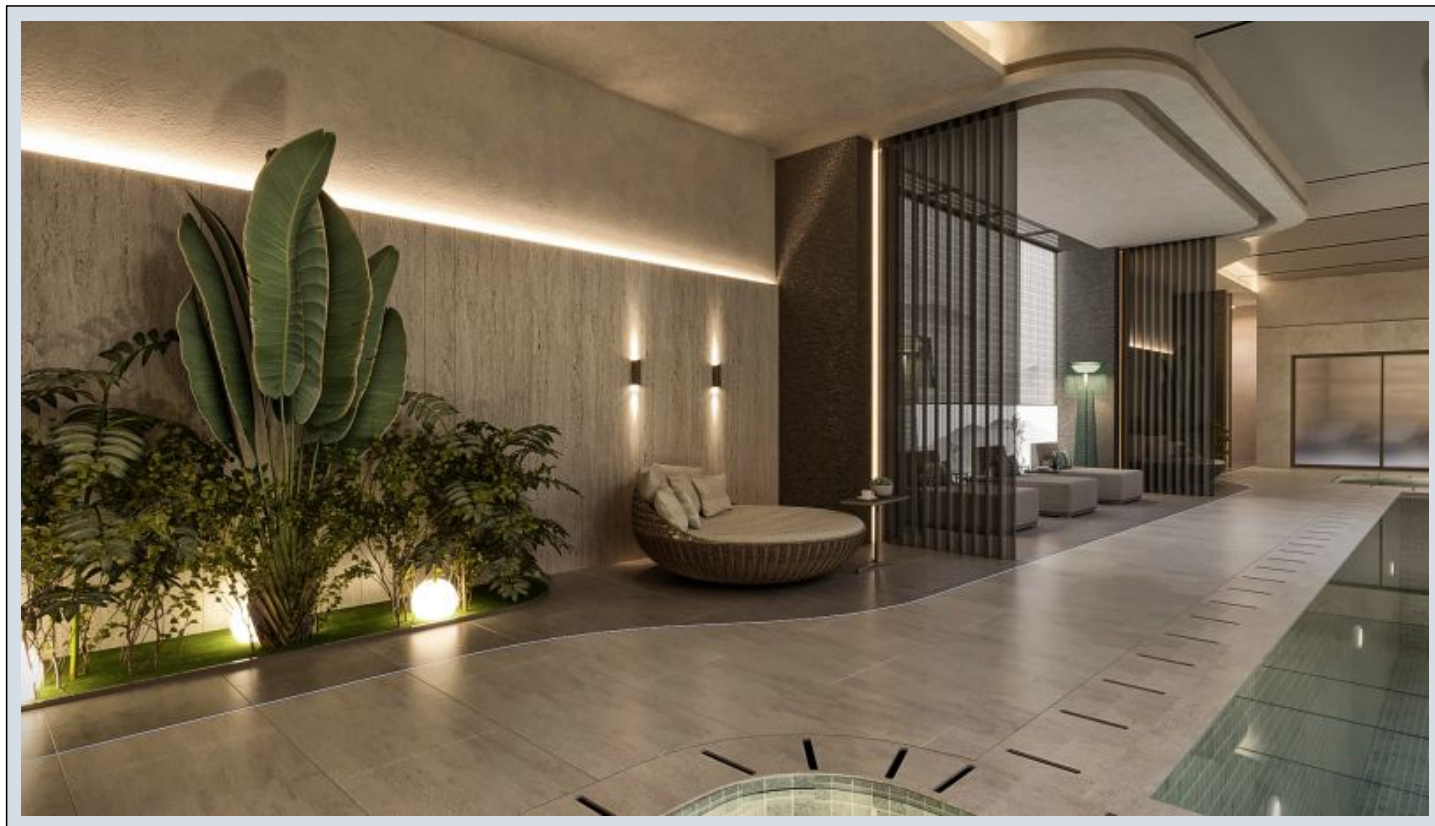


## NIVAK FLORYA - 3+1 Istanbul / Bakırköy

عقش - عيبلل 2,120,000 \$ | 225 m2 Istanbul / Bakırköy



- فرعلا دد : 3  
نولاصلال دد : 1  
تامامحل دد : 2  
لكيهللا عون : عقش  
ةديجة راجت ةمالة : ةلودلا لكيه  
مادختساللا عوضو : غراف  
ةزكرمالا ةئفدتلا : ةئفدت  
دوقولا عون : يعيبط زاغ  
ةفرشلال مقرر : 1  
تيلالوتلا دد : 2  
عافتالال قحب قباط وباط دنس : يراقعلا لجالا ةلاح  
كنبلال تركل بسانم : معن



İsmail Can

Phone +90 542-811 80 80

Mobile Phone +90 542-811  
80 80

REALTY GALAXY

Phone +90 542-811 80 80

Mobile Phone +90 533-382  
39 79

Fax +90 212-855 74 75

Yavuz Sultan Selim Bulvarı

Büyükkçekmece /

Büyükkçekmece

34528 , Istanbul

Advert No:f-494589-995

- \* ءنارء ,اكي مروف ءب طم ,نرف ,نيوبال ل مامء ,شودلا باب ,ضيبالا ءااألا ,ءفرش ,هيبنا : ءيلءاء صاوء ,بلصلال بشءال ,ءب طم لل صاء ميمصا ,ءاطغم ءفرش ,رمق/ زافللال طيرش ,ءوزملا ءاا زلا ,زهاء ءب طم ,ءالط PVC ,نمالا ماظن ,كشك
- \* ءووصلل لزاء ,ضرألا ءيلاء ,ءاشورفملا ءصم ,يرارءلال لزلال ,ءن ربياف ,ءيضرألا ءازهلل ءاضم : ين بم
- \* يبب زكرم ,ءيلاءي ص ,هقم ,زاع ءطءم ,ATM ,للاطأ ءصور ,قوسا زكرم : ءطيءملا ءقطنملا نء ءامولءم ,نولاص ,ءكرام ,ءيوناء ءسردم ,للمءء نولاص ,ريفاوك ,ايرءيفاك ,ءيئااءبا ءسردم ,ضرم ,هيسلا ءلال زكرم ,ءسردم ,يرطي ب بي ب ط ,ءيربال بءكم ,ءطرشلال زكرم ,بعلم ,ءاسم
- \* ءيلاءمءءالال قفارملا ,قلغم ءااارء ,ءوءفم ءارء ,ضكرلا ,نم ,ءينءب ءقايل زكرم ,للاطأ ءبسم : ع قوم ,ماع/ يراءب مامء ,قلغم) ءءابسلال مامء ,فوشكم) ءءابسلال مامء ,ءيءطسلال ءالءرلا ,سنا ,ءضاي ر نولاص ,نمالا اريماك ,ءصاء - ءقيدء
- \* م Marmaray نم ءبيرق ,ءنيءملا ءلالطا ,ءعيبب رظنم ,رءبال برق : ناكم

Advert No:f-494589-995



Advert No:f-494589-995



**E BLOK**  
**3+1 DAİRE**  
**TİP A**



|                     |                      |
|---------------------|----------------------|
| 01 Giriş Holü       | 5.83 m <sup>2</sup>  |
| 02 Salon            | 45.23 m <sup>2</sup> |
| 03 Mutfak           | 15.90 m <sup>2</sup> |
| 04 Ebr. Banyo       | 5.77 m <sup>2</sup>  |
| 05 Ebr. Yatak Odası | 26.54 m <sup>2</sup> |
| 06 Banyo            | 4.90 m <sup>2</sup>  |
| 07 Koridor          | 10.04 m <sup>2</sup> |
| 08 Banyo            | 3.88 m <sup>2</sup>  |
| 09 Yatak Odası      | 16.59 m <sup>2</sup> |
| 10 Yatak Odası      | 15.04 m <sup>2</sup> |
| 11 Balkon           | 12.33 m <sup>2</sup> |
| 12 Balkon           | 3.56 m <sup>2</sup>  |

**Net Alan (Balkon hariç)** 153.37 m<sup>2</sup>  
**Brüt Alan\*** 202.71 m<sup>2</sup>  
**Sabga Esas Brüt Alan\*\*** 227.68 m<sup>2</sup>

\*Net alan büyüme bilgisi ile ilgili ayrıntıların toplandığı vize planı sayılıdır.  
\*\*Sabga esas brüt alan büyüme bilgisi ile ilgili ayrıntıların ortaki alanlar ile ilgili kısmı payının alındığı değeri.

**E BLOK**  
**3+1 DAİRE**  
**TİP A1-T**



|                     |                      |
|---------------------|----------------------|
| 01 Giriş Holü       | 4.80 m <sup>2</sup>  |
| 02 Salon            | 46.80 m <sup>2</sup> |
| 03 Mutfak           | 15.20 m <sup>2</sup> |
| 04 Ebr. Banyo       | 5.20 m <sup>2</sup>  |
| 05 Ebr. Yatak Odası | 26.80 m <sup>2</sup> |
| 06 Banyo            | 4.80 m <sup>2</sup>  |
| 07 Koridor          | 9.80 m <sup>2</sup>  |
| 08 Banyo            | 3.80 m <sup>2</sup>  |
| 09 Yatak Odası      | 16.50 m <sup>2</sup> |
| 10 Yatak Odası      | 15.00 m <sup>2</sup> |
| 11 Balkon           | 12.30 m <sup>2</sup> |
| 12 Balkon           | 3.50 m <sup>2</sup>  |

**Net Alan (Balkon hariç)** 142.20 m<sup>2</sup>  
**Brüt Alan\*** 178.20 m<sup>2</sup>  
**Sabga Esas Brüt Alan\*\*** 242.80 m<sup>2</sup>  
**Balkon** 14.80 m<sup>2</sup>

**E BLOK**  
**3+1 DAİRE**  
**TİP A1**



|                     |                      |
|---------------------|----------------------|
| 01 Giriş Holü       | 4.80 m <sup>2</sup>  |
| 02 Salon            | 45.20 m <sup>2</sup> |
| 03 Mutfak           | 15.20 m <sup>2</sup> |
| 04 Ebr. Banyo       | 5.20 m <sup>2</sup>  |
| 05 Ebr. Yatak Odası | 26.80 m <sup>2</sup> |
| 06 Banyo            | 4.80 m <sup>2</sup>  |
| 07 Koridor          | 9.80 m <sup>2</sup>  |
| 08 Banyo            | 3.80 m <sup>2</sup>  |
| 09 Yatak Odası      | 16.50 m <sup>2</sup> |
| 10 Yatak Odası      | 15.00 m <sup>2</sup> |
| 11 Balkon           | 12.30 m <sup>2</sup> |
| 12 Balkon           | 3.50 m <sup>2</sup>  |

**Net Alan (Balkon hariç)** 142.20 m<sup>2</sup>  
**Brüt Alan\*** 178.20 m<sup>2</sup>  
**Sabga Esas Brüt Alan\*\*** 242.80 m<sup>2</sup>  
**Balkon** 14.80 m<sup>2</sup>

**E BLOK**  
**3+1 DAİRE**  
**TİP A-T**



|                     |                      |
|---------------------|----------------------|
| 01 Giriş Holü       | 4.80 m <sup>2</sup>  |
| 02 Salon            | 46.80 m <sup>2</sup> |
| 03 Mutfak           | 15.20 m <sup>2</sup> |
| 04 Ebr. Banyo       | 5.20 m <sup>2</sup>  |
| 05 Ebr. Yatak Odası | 26.80 m <sup>2</sup> |
| 06 Banyo            | 4.80 m <sup>2</sup>  |
| 07 Koridor          | 9.80 m <sup>2</sup>  |
| 08 Banyo            | 3.80 m <sup>2</sup>  |
| 09 Yatak Odası      | 16.50 m <sup>2</sup> |
| 10 Yatak Odası      | 15.00 m <sup>2</sup> |
| 11 Balkon           | 12.30 m <sup>2</sup> |
| 12 Balkon           | 3.50 m <sup>2</sup>  |

**Net Alan (Balkon hariç)** 142.20 m<sup>2</sup>  
**Brüt Alan\*** 178.20 m<sup>2</sup>  
**Sabga Esas Brüt Alan\*\*** 242.80 m<sup>2</sup>  
**Yatak Alan (Balkon)** 14.80 m<sup>2</sup>