

**NIVAK FLORYA - 7+1 Istanbul / Bakırköy**

عقش - عيبلل 4,460,000 \$ | 674 m2 Istanbul / Bakırköy



- فرعلا ددع : 7  
نولاصلال ددع : 1  
تامامحل ددع : 3  
لكيهلال عون : عقش  
ةديجة راجت ةمالع : ةلودلال كيه  
مادختسالل عوضو : غراف  
ةزكرمال ةئفدتلال : ةئفدت  
دوقولال عون : يعيبط زاغ  
ةفرشلال مقرر : 1  
تيلالاولتال ددع : 2  
عافتنالال قحب قباط وباط دنس : يراقعلال لجلسلال ةلاح  
كنبلال تركلل بسانم : معن



İsmail Can

Phone +90 542-811 80 80

Mobile Phone +90 542-811  
80 80

REALTY GALAXY

Phone +90 542-811 80 80

Mobile Phone +90 533-382  
39 79

Fax +90 212-855 74 75

Yavuz Sultan Selim Bulvarı

Büyükkçekmece /

Büyükkçekmece

34528 , Istanbul

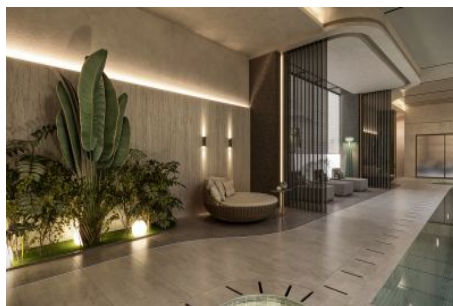
Advert No:f-494589-997

- \* ةنارخ ,اكي مروف خبطم ,نرف ,نيوبال مامح ,شودلا باب ,ضيبالا ثاأالا ,ةفرش ,هيننت : ةيلخاد صاوخ ,بلصلال بشخال ,خبطم لل.صاخ ميمصت ,ةاطغم ةفرش ,رمق/ زافللال طيرش ,جودزمال اجزلا ,زهاج خبطم ,ءاط PVC ,نمالا ماظن ,كشك
- \* ,توصلل لزاء ,ضرأالا ةيلاع ,تاشورفملا دعصم ,يرارحلال لزال ,تن ربياف ,ةضرأالا تازهلل داضم : ين بم
- \* ,يبط زكرم ,ةيلديص ,يهقم ,زاغ ةطحم ,ATM ,لافطأ ةضور ,قوست زكرم : ةطيحمالا ةقطنملا نع تامولعم ,نولاص ,تكرام ,ةيونات ةسرمد ,ليمجت نولاص ,ريفاوك ,ايرتيفاك ,ةئادب ةسرمد ,ضرعم ,هيسلال زكرم ,ةسرمد ,يرطيب بيبط ,ديربال بتكم ,ةطرشلال زكرم ,بعلم ,حاسم
- \* ,ةيعامتجالا قفارملا ,قلغم تاجارك ,حوتفم جارك ,ضكرلا ,نم ,ةيندب ةقايلا زكرم ,لافطأ حبسم : عقوم ,ماع/ يراخ ب مامح ,قلغم) ةحابسلا مامح ,فوشكم ( ةحابسلا مامح ,ةيحطسلا تالحرلا ,سنت ,ةضاير نولاص ,نمالا اريماك ,ةصاخ - ةقيح
- \* م Marmaray نم ةبيرق ,ةنيدملا ةلالطا ,ةعيبط رظنم ,رحبالا برق : ناكم

Advert No:f-494589-997



Advert No:f-494589-997



Advert No:f-494589-997

B BLOK

7+1 DAİRE  
TİP A



ALT KAT

01 Giriş-Hall	20.43 m <sup>2</sup>
02 Salon	85.91 m <sup>2</sup>
03 Mutfak	28.90 m <sup>2</sup>
04 WC	3.63 m <sup>2</sup>
05 Çamaş Odası	5.92 m <sup>2</sup>
06 Depo	2.95 m <sup>2</sup>
07 Koridor	5.08 m <sup>2</sup>
08 Yatak Odası	18.04 m <sup>2</sup>
09 Banyo	3.20 m <sup>2</sup>
10 Yatak Odası	16.84 m <sup>2</sup>
11 Banyo	3.03 m <sup>2</sup>
12 Eski Yatak Odası	22.43 m <sup>2</sup>
13 Giyime Odası	15.34 m <sup>2</sup>
14 Eski Banyo	15.83 m <sup>2</sup>
15 Yardımcı Odası	10.97 m <sup>2</sup>
16 Yardımcı Banyosu	3.42 m <sup>2</sup>
17 Balkon	48.52 m <sup>2</sup>
18 Balkon	5.04 m <sup>2</sup>
19 Balkon	1.42 m <sup>2</sup>



ÜST KAT



20 Kiler	6.60 m <sup>2</sup>
21 Yazan Alan	43.26 m <sup>2</sup>
22 Mutfak	6.08 m <sup>2</sup>
23 WC	3.87 m <sup>2</sup>
24 Çamaş Odası	11.35 m <sup>2</sup>
25 Yatak Odası	20.70 m <sup>2</sup>
26 Banyo	5.27 m <sup>2</sup>
27 Teras	58.37 m <sup>2</sup>
28 Teras	44.49 m <sup>2</sup>

Net Alan (Balkon hariç) 361.98 m<sup>2</sup>  
Brüt Alan\* 633.36 m<sup>2</sup>  
Satışa Elaz Brüt Alan\*\* 674.66 m<sup>2</sup>

\*Net alan bodrumu belirlenmiş alanı içerir ve inşaatın yapıldığı alanı kapsar.  
\*\*Satışa elaz brüt alan bodrumun brüt alanına eşit alanlar hariç diğer paylar m-ektir ve değişir.

B BLOK

7+1 DAİRE  
TİP A



ALT KAT

01 Giriş-Hall	20.43 m <sup>2</sup>
02 Salon	85.91 m <sup>2</sup>
03 Mutfak	28.90 m <sup>2</sup>
04 WC	3.63 m <sup>2</sup>
05 Çamaş Odası	5.92 m <sup>2</sup>
06 Depo	2.95 m <sup>2</sup>
07 Koridor	5.08 m <sup>2</sup>
08 Yatak Odası	18.04 m <sup>2</sup>
09 Banyo	3.20 m <sup>2</sup>
10 Yatak Odası	16.84 m <sup>2</sup>
11 Banyo	3.03 m <sup>2</sup>
12 Eski Yatak Odası	22.43 m <sup>2</sup>
13 Giyime Odası	15.34 m <sup>2</sup>
14 Eski Banyo	15.83 m <sup>2</sup>
15 Yardımcı Odası	10.97 m <sup>2</sup>
16 Yardımcı Banyosu	3.42 m <sup>2</sup>
17 Balkon	48.52 m <sup>2</sup>
18 Balkon	5.04 m <sup>2</sup>
19 Balkon	1.42 m <sup>2</sup>



ÜST KAT



20 Kiler	6.60 m <sup>2</sup>
21 Yazan Alan	43.26 m <sup>2</sup>
22 Mutfak	6.08 m <sup>2</sup>
23 WC	3.87 m <sup>2</sup>
24 Çamaş Odası	11.35 m <sup>2</sup>
25 Yatak Odası	20.70 m <sup>2</sup>
26 Banyo	5.27 m <sup>2</sup>
27 Teras	58.37 m <sup>2</sup>
28 Teras	44.49 m <sup>2</sup>

Net Alan (Balkon hariç) 361.98 m<sup>2</sup>  
Brüt Alan\* 633.36 m<sup>2</sup>  
Satışa Elaz Brüt Alan\*\* 674.66 m<sup>2</sup>